

Cuisi ID

Prêt à assembler



EBSU
ÉBÉNISTERIE ST-URBAIN LTÉE.

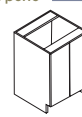
www.ebsu.ca

MODULE BAS, 23 1/4" de profond, sans la porte



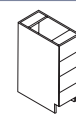
34 1/2"
1 porte

LARG.	MODÈLE	PORTE
9"	B9	0930
12"	B12	1230
15"	B15	1530
18"	B18	1830
21"	B21	2130



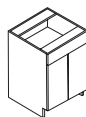
34 1/2"
2 portes

LARG.	MODÈLE	PORTE
24"	B24	1230
27"	B27	1330
30"	B30	1530
33"	B33	1630
36"	B36	1830



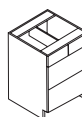
34 1/2"
4 tiroirs

LARG.	MODÈLE	FAÇADES
15"	BT15	1507
18"	BT18	1807



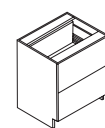
34 1/2"
2 portes & façade

LARG.	MODÈLE	PORTE
24"	BFP24	1224/2406
27"	BFP27	1324/2706
30"	BFP30	1524/3006
33"	BFP33	1624/3306
36"	BFP36	1824/3606



34 1/2"
4 tiroirs

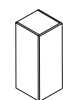
LARG.	MODÈLE	FAÇADES
30"	BT2+2	3012/1506



34 1/2"
2 tiroirs

LARG.	MODÈLE	FAÇADES
30"	B30TIR	3015

MODULE HAUT, 11 3/4" de profond, sans la porte



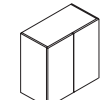
30" et 39"
1 porte

LARG.	MODÈLE	PORTE
9"	HG9/HTG9	0930/0939
12"	HG12/HTG12	1230/1239
15"	HG15/HTG15	1530/1539
18"	HG18/HTG18	1830/1839
21"	HG21/HTG21	2130/2139



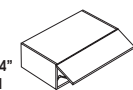
30" et 39"
2 portes

LARG.	MODÈLE	PORTE
24"	HG24/HTG24	1230/1239
27"	HG27/HTG27	1330/1339
30"	HG30/HTG30	1530/1539
33"	HG33/HTG33	1630/1639
36"	HG36/HTG36	1830/1839



24"
2 portes

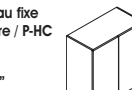
LARG.	MODÈLE	PORTE
24"	HM24	1224
27"	HM27	1324
30"	HM30	1524
33"	HM33	1624
36"	HM36	1824



12" x 23 1/4"
de profond
1 porte

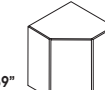
LARG.	MODÈLE	PORTE
33"	HRE33	33H12
36"	HRE36	36H12

1 panneau fixe
nécessaire / P-HC



30" et 39"
coin mort 1 porte

LARG.	MODÈLE	PORTE
27"	HC27/HC2739	1230/1239
30"	HC30/HC3039	1530/1539
33"	HC33/HC3339	1830/1839
36"	HC36/HC3639	2130/2139



30" et 39"
coin 1 porte

LARG.	MODÈLE	PORTE
24" x 24"	HC24	1630(C)
24" x 24"	HC2439	1639(C)

(C) pour les portes en
thermoplastique seulement

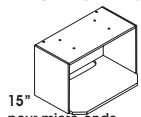


Pour compléter le code de produit désiré, identifiez la couleur choisie en vous référant à la charte de couleur à l'intérieur du dépliant. Chaque couleur est représentée par deux lettres.

Exemple

pour commander un module de micro-onde 24" fini en mélamine Flamme, complétez le code ainsi : HMO24-FL

MODULE SPÉCIAL



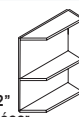
15"
pour micro-onde

LARG.	MODÈLE
24"	HMO24- ___



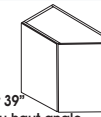
30" et 39"
haut décor

LARG.	MODÈLE
6"	HD6- ___
6"	HD639- ___



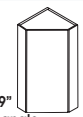
34 1/2"
bas décor

LARG.	MODÈLE
6"	BD6- ___



18",
30" et 39"
bas ou haut angle

LARG.	MODÈLE
12" x 24"	TR1224- ___
	TR122418- ___
	TR122439- ___



30" et 39"
haut en angle

LARG.	MODÈLE
12" x 12"	HA12- ___
	HA1239- ___

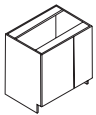
ACCESSOIRES

DESCRIPTION	MODÈLE
Panneau de coup de pied pour les modules bas 4 1/2" x 96"	KP- ___
Panneau de coup de pied pour les vanités 5 3/4" x 96"	KPV- ___
Panneau de remplissage et cache lumière 2 1/2" x 96"	FIL- ___
Moulure de tête 4" x 96"	MT- ___
Moulure 45° 2 1/2" X 96"	OG- ___
Cache lumière mouluré 2 1/2" x 96"	CL- ___

PANNEAUX APPARENTS

DESCRIPTION	MODÈLE
Panneau fixe pour module bas coin mort 27" x 30"	P-BC- ___
Panneau fixe pour module haut coin mort 15" x 30"	P-HC- ___
Panneau fixe pour module haut coin mort très grand 15" x 39"	P-HC39- ___
Panneau pour dos d'ilot 48" x 34 1/2"	P-IL- ___
Panneau pour réfrigérateur 24" x 82 3/4"	P-RE- ___
Panneau grand pour réfrigérateur 24" X 91 3/4"	P-REG- ___

1 panneau fixe
nécessaire / P-BC-



34 1/2"
coin mort 1 porte

LARG.	MODÈLE	PORTE
39"	BC39	1230
42"	BC42	1530
45"	BC45	1830
48"	BC48	2130

34 1/2"
coin 2 portes

LARG.	MODÈLE	PORTE
33" x 33"	BC33	0930
36" x 36"	BC36	1230

34 1/2"
angle 2 portes

LARG.	MODÈLE	PORTE
9"	BA9	1230/1530

34 1/2"
1 porte & 1 tiroir

LARG.	MODÈLE	PORTE
12"	BTP12	1224/1206
15"	BTP15	1524/1506
18"	BTP18	1824/1806

34 1/2"
2 portes & 2 tiroirs

LARG.	MODÈLE	PORTE
24"	BTP24	1224/1206
30"	BTP30	1524/1506
36"	BTP36	1824/1806

34 1/2"
rangement à épices

LARG.	MODÈLE	PORTE
6"	BE6	E630

34 1/2"
poubelle double

LARG.	MODÈLE	PORTE
18"	BP18	1830

34 1/2"
tablette coulissante
avec espace pour plomberie

LARG.	MODÈLE	PORTE
33"	BEV33	1630
36"	BEV36	1830

34 1/2"
3 tiroirs

LARG.	MODÈLE	PORTE
24"	B3T24	2406/2412
27"	B3T27	2706/2712
30"	B3T30	3006/3012
33"	B3T33	3306/3312
36"	B3T36	3606/3612

24" x 14 7/8"
de profond
2 portes

LARG.	MODÈLE	PORTE
30"	HMLS30	1524

18"
2 portes

LARG.	MODÈLE	PORTE
24"	HP24	1218
30"	HP30	1518

15"
2 portes

LARG.	MODÈLE	PORTE
24"	HTP24	1215
30"	HTP30	1515
33"	HTP33	1615
36"	HTP36	1815

30"
rangement à vin
sans façade

LARG.	MODÈLE	PORTE
6"	HRV6	0630
6"	HRV6F- ___	0630
6"	HRV6FSF- ___	0630
6"	HRV639- ___	0639
6"	HRV639F- ___	0639
6"	HRV639FSF- ___	0639

15"
1 porte battante

LARG.	MODÈLE	PORTE
24"	HH24	24H12
27"	HH27	27H12
30"	HH30	30H12
33"	HH33	33H12
36"	HH36	36H12

15" x 23 1/4"
de profond
2 portes

LARG.	MODÈLE	PORTE
30"	HPPP30	1515
33"	HPPP33	1615
36"	HPPP36	1815

TIROIR

5 7/8"
et 11 7/8".

MODÈLE	APPLICATION
TIR24-3	B24 & GM24
TIR27-3	B27
TIR30-3	B30 & GM30
TIR33-3	B33
TIR36-3	B36

11 7/8"
ou 14 7/8".

MODÈLE	APPLICATION
TIR30	B30 & GM30

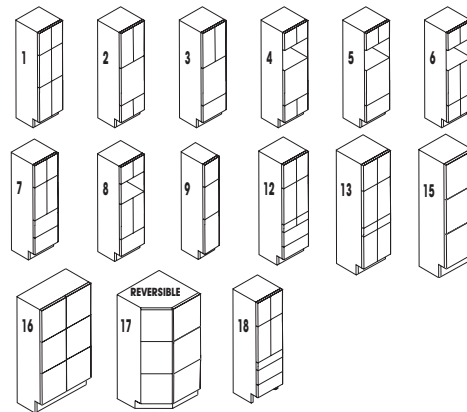
5 7/8"

MODÈLE	APPLICATION
TIR12	B12
TIR15	B15 & GM15
TIR18	B18
TIR12-2	B24 & GM24
TIR15-2	B30 & GM30
TIR18-2	B36

tablette coulissante

MODÈLE	APPLICATION
TC1824-CR	B18 À B24 & GM24.
TC2736-CR	B27 À B36 & GM30.

GARDE-MANGER, 23 1/4" et 11 3/4" de profond, sans les portes



OPTION GAUCHE ILLUSTRÉ

82 3/4" et 91 3/4" de haut

MOD.	LARG.	PROF.	NUMÉRO	PORTE
GM15	15"	24"	(9) 3 portes	1518/1530
GM24	24"	24"	(1) 6 portes (6) 6 portes + micro-onde (13) 6 portes + tiroir (18) 4 portes + 3 tiroirs	1218/1230 1215/1230 1206/1218 1218/1230
GM30	30"	24"	(1) 6 portes (2-3-4-5-6-8) micro-onde et/ou four (3-5-7-8-12-13) tiroir (18) 4 portes + 3 tiroirs	1518/1530
GM1512	15"	12"	(15) 3 portes	1518/1530
GM2412	24"	12"	(16) 6 portes	1218/1230
GMA24	24"	24"	(17) 6 portes en angle	1218/1230 1618/1630

Les côtés de garde-manger sont emballés séparément.

CÔTÉS APPARENTS

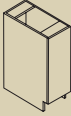
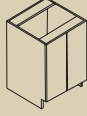

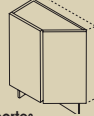
DESCRIPTION	MODÈLE	DESCRIPTION	MODÈLE
*Côté réversible de module haut grand 11 3/4" x 39"	C-HTG- ___	Côté de garde-manger 12" de profond gauche et droit 23 3/4" x 82 3/4"	C-GM12- ___ -G/D
Côté réversible de module haut grand 11 3/4" x 30"	C-HG- ___	*Côté de garde-manger grand 24" de profond gauche et droit 23 1/4" x 91 3/4"	C-GMG- ___ -G/D
Côté réversible de module haut moyen 11 3/4" x 24"	C-HM- ___	*Côté de garde-manger grand 12" de profond gauche et droit 11 3/4" x 91 3/4"	C-GMG12- ___ -G/D
Côté réversible de module haut moyen laveuse/sécheuse 14 7/8" x 24"	C-HMLS- ___		
Côté réversible de module haut petit 11 3/4" x 18"	C-HP- ___		
Côté réversible de module haut très petit 11 3/4" x 15"	C-HTP- ___		
Côté réversible de module haut très petit profond 23 1/4" x 15"	C-HTPP- ___		
Côté réversible de module haut horizontale 11 3/4" x 15"	C-HH- ___		
Côté réversible de module haut rangement vin 11 3/4" x 30"	C-HRV- ___		
Côté réversible de module haut réfrigérateur 23 1/4" x 12"	C-HRE- ___		
Côté de module bas gauche et droit 23 1/4" x 34 1/2"	C-B- ___ -G/D		
Côté de garde-manger gauche et droit 23 1/4" x 82 3/4"	C-GM- ___ -G/D		

MOULURES COLONNIALES (2 par emballage)


DESCRIPTION	MODÈLE
Disponible en bois ou thermoplastique.	XX0330 (B/T)
Sélectionnez une porte 3" x 30"	XX0324 (B/T)
3" x 24"	XX0318 (B/T)
3" x 18"	XX0315 (B/T)
3" x 15"	

*Emballage de deux côtés, un dos fibrex et une moulure en H pour les caissons 9" plus haut.

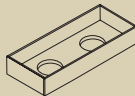
VANITÉ, 20 1/4" de profond, sans la porte

 <p>30" 1 porte</p>			 <p>30" 2 portes</p>			 <p>30" 3 tiroirs</p>			 <p>30" angle 2 portes</p>		
LARG.	MODÈLE	PORTE	LARG.	MODÈLE	PORTE	LARG.	MODÈLE	FACADE	LARG.	MODÈLE	PORTE
12"	V12L	1224	24"	V24	1224	12"	VT12	1208	9"	VA9	1224
15"	V15L	1524	30"	V30	1524	15"	VT15	1508	12"	VA122124-__	1224
			36"	V36	1824						

PHARMACIE

 <p>24" 1 porte</p>		
LARG.	MODÈLE	PORTE
12"	PH12	1224
12"	PHG12	1230

TÊTE LUMIÈRE

 <p>5 1/4"</p>	
LARG.	MODÈLE
24"	TL24- __
30"	TL30- __
36"	TL36- __

LINGERIE

Nécessite un module V ou VT hauteur avec V ou VT de 78 1/8"

3 portes



LARG.	MODÈLE	PORTE
12"	L12	1224
15"	L15	1524

PANNEAUX APPARENTS

DESCRIPTION	MODÈLE
Côté de module vanité gauche (G) et droit (D) 20 1/4" x 29 7/8"	C-V- __ -G/D
Côté de lingerie gauche (G) et droit (D) 20 1/4" x 78 1/8"	C-L- __ -G/D
Côté réversible de module pharmacie 5 1/4" x 24"	C-PH- __
*Côté réversible de module pharmacie grand 5 1/4" x 30"	C-PHG- __

*Emballage de deux côtés, un dos fibrex et une moulure en H pour les saisons 9" plus haut.



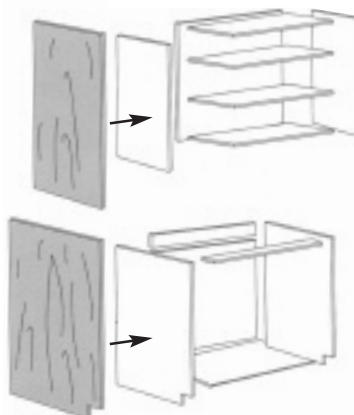
Assemblage facile

PANNEAUX DE REMPLACEMENT

Enlevez les panneaux apparents de mélamine blanche des caissons du haut ou du bas et remplacez-les par des panneaux du même fini que les portes que vous aurez choisies préalablement.

Panneau de remplacement-Haut

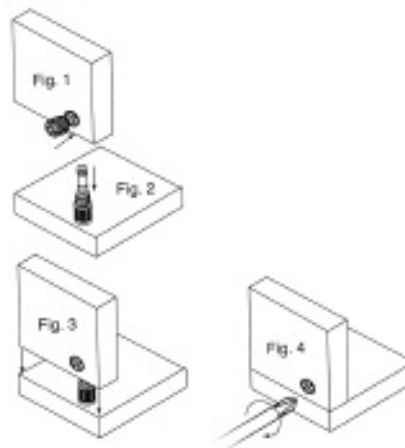
1. Enlevez le panneau blanc.
2. Assemblez avec le panneau de remplacement.



Panneau de remplacement-Bas

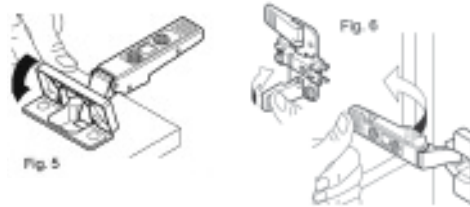
ASSEMBLAGE DES CAISSONS

1. Insérez les douilles d'assemblage dans l'ouverture prévue à cet effet dans les panneaux horizontaux. (fig. 1)
2. Insérez les goujons d'assemblage dans l'ouverture prévue à cet effet dans les panneaux de côté. (fig. 2)
3. Glissez le panneau de côté sur le panneau de base en vous assurant que les douilles d'assemblage soient dans la bonne position. (fig. 3)
4. Quand les deux panneaux sont bien ajustés, tournez la douille d'assemblage d'un quart de tour afin de fixer les deux panneaux ensemble. (fig. 4)



MONTAGE DES PENTURES

1. Insérez la penture dans l'ouverture prévue à cet effet dans le panneau de porte et poussez le levier vers le bas. (fig. 5)
2. Insérez la plaque de montage dans les trous prévus à cet effet, dans les panneaux de côtés des caissons et connectez la penture à la plaque par simple pression. (fig. 6)



AJUSTEMENT VERTICAL

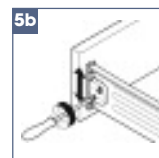
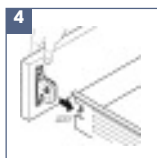
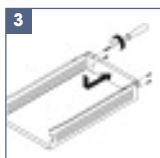
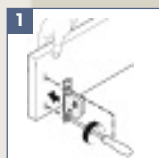
AJUSTEMENT HORIZONTAL

AJUSTEMENT EN PROFONDEUR



MONTAGE DU TIROIR

1. Installez les fixations à pression au dos des façades de tiroirs et fixez-les à l'aide des vis.
2. Fixez le fond aux côtés du tiroir à l'aide des trous pré-perçés.
3. Vissez l'arrière du tiroir sur les ferrures des côtés.
4. Glissez les fixations sur les 2 côtés de métal et pressez.



AJUSTEMENT HORIZONTAL

AJUSTEMENT VERTICAL

Gamme de

couleurs



EBSU fabrique des meubles de qualité, prêts à assembler simplement, pour la cuisine, la salle de bains et les espaces de rangement. On vous propose un vaste choix de couleurs dans différents finis, ainsi que plusieurs modules qui vous aideront pour la conception et le design de vos projets.



www.ebsu.ca

USINE

109, montée Rivière des Fèves
St-Urbain-Premier (Québec) J0S 1Y0
Tél.: 450 427-2687
Télec.: 450 427-7150
1 877 533-7729
Télec.: 1 866 315-2183

ENTREPÔT

226, rue Principale
St-Louis-de-Gonzague (Québec) J0S 1T0
Tél.: 450 373-4861
Télec.: 450 373-7166

11-07

MÉLAMINE / THERMOPLASTIQUE SCANDINAVE



16 Couleurs disponibles

- Blanc régulier (BL)
- Blanc grain de bois (WG)
- Champagne (CA)
- Secret (SE)
- Érable (ER)
- Sable (SA)
- Lueur (LU)
- Rustique (RU)
- Miel (MI)
- Cannelle (CN)
- Bourbon (BU)
- Flamme (FL)
- Porto (PO)
- Noyer (NY)
- Cacao (CC)
- Chocolat (CO)

ALUMINIUM



ALISA
Cadre en aluminium.

BOIS



TRADITION

MADISON

IMPERIAL

CHATEAU

8 Couleurs disponibles

- Chêne naturel (CH)
- Érable (ER)
- Lueur (LU)
- Rustique (RU)
- Bourbon (BU)
- Flamme (FL)
- Cacao (CC)
- Chocolat (CO)

Chêne naturel disponible en Modèle Tradition seulement

CHARTRE DE COULEURS



Pour un plus vaste choix de modèles de portes thermoplastique, consultez le dépliant de la collection 2008.