

# INSTALLATION FACILE

## PANNEAUX DE REMPLACEMENT

Enlevez les panneaux apparents de mélamine blanche des caissons du haut ou du bas et remplacez-les par des panneaux du même fini que les portes que vous aurez choisies préalablement.

### Panneau de remplacement-Haut

1. Enlevez le panneau blanc.
2. Assemblez avec le panneau de remplacement.

### Panneau de remplacement-Bas

1. Insérez les douilles d'assemblage dans l'ouverture prévue à cet effet dans les panneaux horizontaux. (fig. 1)

2. Insérez les goujons d'assemblage dans l'ouverture prévue à cet effet dans les panneaux de côté. (fig. 2)

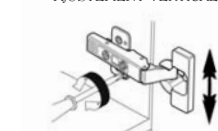
3. Glissez le panneau de côté sur le panneau de base en vous assurant que les douilles d'assemblage soient dans la bonne position. (fig. 3)

4. Quand les deux panneaux sont bien ajustés, tournez la douille d'assemblage d'un quart de tour afin de fixer les deux panneaux ensemble. (fig. 4)

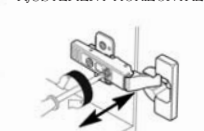
## MONTAGE DES PENTURES

1. Insérez la penture dans l'ouverture prévue à cet effet dans le panneau de porte et poussez le levier vers le bas. (fig. 5)
2. Insérez la plaque de montage dans les trous prévus à cet effet, dans les panneaux de côtés des caissons et connectez la penture à la plaque par simple pression. (fig. 6)

### AJUSTEMENT VERTICAL



### AJUSTEMENT HORIZONTAL

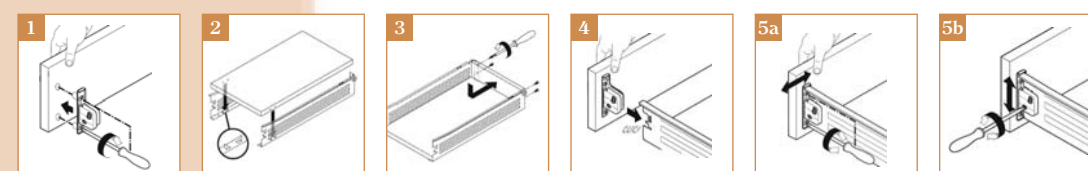


### AJUSTEMENT EN PROFONDEUR



1. Installez les fixations à pression au dos des façades de tiroirs et fixez-les à l'aide des vis.
2. Fixez le fond aux côtés du tiroir à l'aide des trous pré-perçés.

3. Vissez l'arrière du tiroir sur les ferrures des côtés.
4. Glissez les fixations sur les 2 côtés de métal et pressez.



AJUSTEMENT HORIZONTAL AJUSTEMENT VERTICAL

## MONTAGE DU TIROIR

EBSU fabrique des meubles de qualité, prêts à assembler simplement, pour la cuisine, la salle de bains et les espaces de rangement. On vous propose un vaste choix de couleurs dans différents finis, ainsi que plusieurs modules qui vous aideront pour la conception et le design de vos projets.



www.ebsu.ca

### USINE

109, montée Rivière des Fèves  
St-Urbain-Premier (Québec) J0S 1Y0  
Tél: 450 427-2687  
Télex: 450 427-7150  
1 877 533-7729  
Télex: 1 866 315-2183

### ENTREPÔT

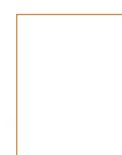
226, rue Principale  
St-Louis-de-Gonzague (Québec) J0S 1T0  
Tél: 450 373-4861  
Télex: 450 373-7166

01-08

## COLLECTION DE

# couleurs

### MÉLAMINE



BLANC RÉGULIER (BL)



BLANC GRAIN DE BOIS (WG)



LUEUR (LU)



FLAMME (FL)



CHOCOLAT (CO)

### THERMOPLASTIQUE, JASPER



BLANC (BLT)



BLANC GRAIN DE BOIS (TH)



LUEUR (LUT)



FLAMME (FLT)



CHOCOLAT (COT)

Pour un plus vaste choix de couleur et de modèle de porte sur commande, consultez le dépliant de la collection 2008

## PORTES CUISIPLUS PRO

### BOIS



TRADITION



MADISON



IMPERIAL



CHATEAU

### 8 COULEURS DISPONIBLES

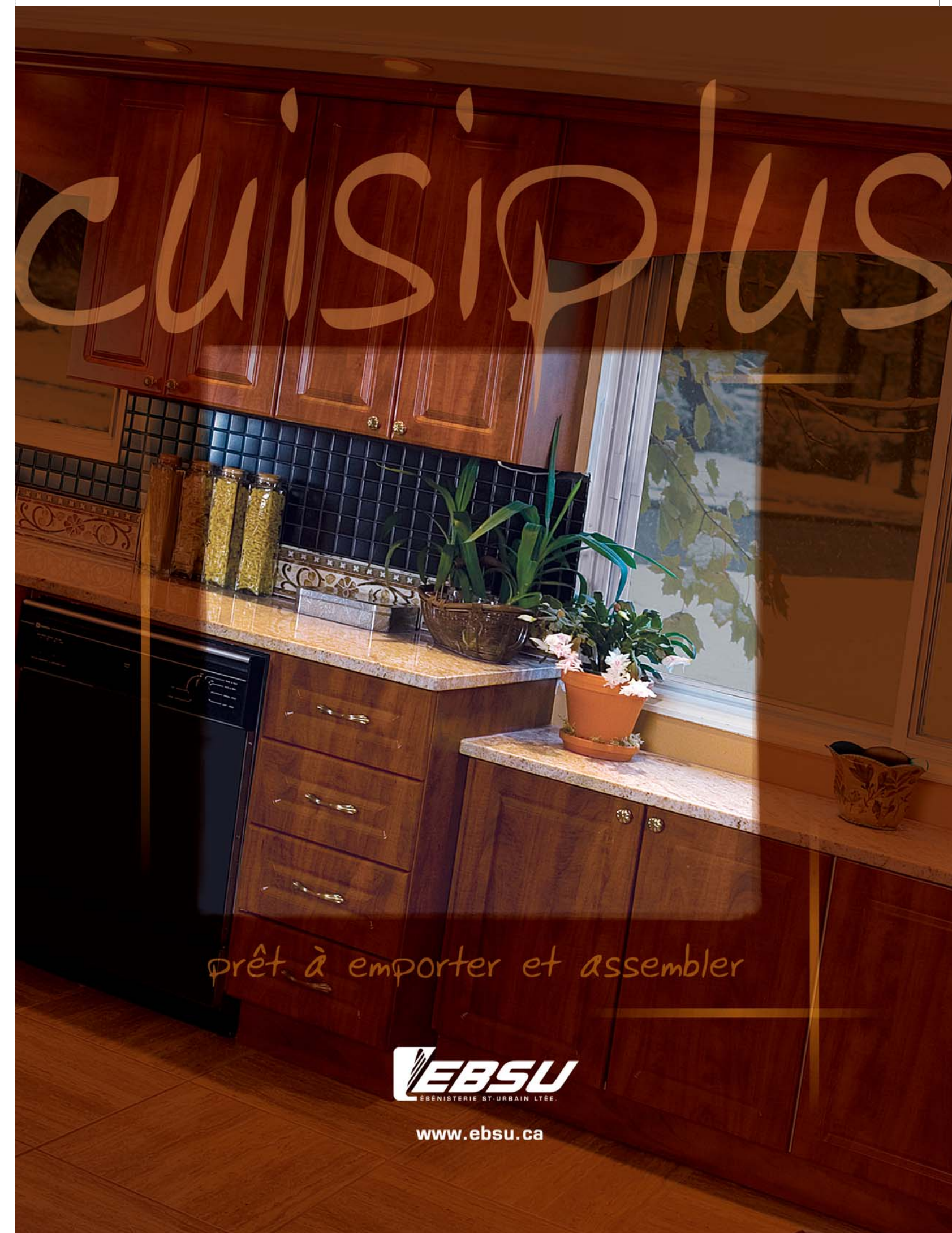
- Chêne naturel (CH)
- Érable (ER)
- Lueur (LU)
- Rustique (RU)
- Bourbon (BU)
- Flamme (FL)
- Cacao (CC)
- Chocolat (CO)

Chêne naturel disponible en Modèle Tradition seulement

### ALUMINIUM



ALISA  
Cadre en aluminium.



prêt à emporter et assembler



www.ebsu.ca



**MODULE BAS, 23 1/4" de profond, sans la porte**

34 1/2" 1 porte

LARG.	MODELE	PORTE
9"	B9	0930
12"	B12	1230
15"	B15	1530
18"	B18	1830
21"	B21	2130

34 1/2" 2 portes

LARG.	MODELE	PORTE
24"	B24	1230
27"	B27	1330
30"	B30	1530
33"	B33	1630
36"	B36	1830

34 1/2" 4 tiroirs

LARG.	MODELE	FACADES
15"	BT15	1507
18"	BT18	1807

1 panneau fixe nécessaire / P-BC

34 1/2" coin mort 1 porte

LARG.	MODELE	PORTE
39"	BC39	1230
42"	BC42	1530
45"	BC45	1830
48"	BC48	2130

34 1/2" coin 2 portes

LARG.	MODELE	PORTE
33" x 33"	BC33	0930
36" x 36"	BC36	1230

34 1/2" angle 2 portes

LARG.	MODELE	PORTE
9"	BA9	1230/1530

34 1/2" 1 porte & 1 tiroir

LARG.	MODELE	PORTE
12"	BTP12	1224/1206
15"	BTP15	1524/1506
18"	BTP18	1824/1806

34 1/2" 2 portes & 2 tiroirs

LARG.	MODELE	PORTE
24"	BTP24	1224/1206
30"	BTP30	1524/1506
36"	BTP36	1824/1806

34 1/2" 2 portes & façade

LARG.	MODELE	PORTE
24"	BFP24	1224/2406
27"	BFP27	1324/2706
30"	BFP30	1524/3006
33"	BFP33	1624/3306
36"	BFP36	1824/3606

34 1/2" 4 tiroirs

LARG.	MODELE	FACADES
30"	BT2+2	3012/1506

34 1/2" 2 tiroirs

LARG.	MODELE	FACADES
30"	B30TIR	3015

**MODULE HAUT, 11 3/4" de profond, sans la porte**

30" 1 porte

LARG.	MODELE	PORTE
9"	HC9	0930
12"	HC12	1230
15"	HC15	1530
18"	HC18	1830
21"	HC21	2130

30" 2 portes

LARG.	MODELE	PORTE
24"	HG24	1230
27"	HG27	1330
30"	HG30	1530
33"	HG33	1630
36"	HG36	1830

24" 2 portes

LARG.	MODELE	PORTE
24"	HM24	1224
27"	HM27	1324
30"	HM30	1524
33"	HM33	1624
36"	HM36	1824

18" 2 portes

LARG.	MODELE	PORTE
24"	HP24	1218
30"	HP30	1518

15" 2 portes pour micro-onde

LARG.	MODELE	PORTE
24"	HTP24	1215
30"	HTP30	1515
33"	HTP33	1615
36"	HTP36	1815

30" coin mort 1 porte

LARG.	MODELE	PORTE
27"	HC27	1230
30"	HC30	1530
33"	HC33	1830
36"	HC36	2130

30" coin 1 porte

LARG.	MODELE	PORTE
24" x 24"	HC24	1630(C)

(C) pour les portes en thermoplastique seulement

30" rangement à vin

LARG.	MODELE	PORTE
6"	HRV6	0630

**MODULE SPÉCIAL**

15" pour micro-onde

LARG.	MODELE	PORTE
24"	HMO24	---

30" haut décor

LARG.	MODELE	PORTE
6"	HD6	---

34 1/2" bas décor

LARG.	MODELE	PORTE
6"	BD6	---

30" bas ou haut angle

LARG.	MODELE	PORTE
12" x 24"	TR1224	---

30" haut en angle

LARG.	MODELE	PORTE
12" x 12"	HA12	---

Les côtés de Garde-manger sont emballés séparément.



**VANITÉ, 20 1/4" de profond, sans la porte**

30" 1 porte

LARG.	MODELE	PORTE
12"	V12L	1224
15"	V15L	1524

30" 2 portes

LARG.	MODELE	PORTE
24"	V24	1224
30"	V30	1524
36"	V36	1824

30" 3 tiroirs

LARG.	MODELE	FACADE
12"	VT12	1208
15"	VT15	1508

30" angle 2 portes

LARG.	MODELE	PORTE
9"	VA9	1224

**PHARMACIE**

24" 1 porte

LARG.	MODELE	PORTE
12"	PH12	1224

**TÊTE LUMIÈRE**

5 1/4"

LARG.	MODELE	PORTE
24"	TL24	---
30"	TL30	---
36"	TL36	---

**LINGERIE**

5 1/4" (Nécessite un module V ou VT hauteur avec V ou VT de 78 1/8" 3 portes)

LARG.	MODELE	PORTE
12"	L12	1224
15"	L15	1524

Pour compléter le code de produit désiré, identifiez la couleur choisie en vous référant à la charte de couleur à l'intérieur du dépliant. Chaque couleur est représentée par deux lettres.

**Exemple**

Pour commander un module de micro-onde 24" fini en mélamine Flamme, complétez le code ainsi: HMO24-FL



**TIROIR**

MODELE	APPLICATION	MODELE	APPLICATION
TIR30	B30 & GM30	TIR12	B12
		TIR15	B15 & GM15
		TIR18	B18
		TIR12-2	B24 & GM24
		TIR15-2	B30 & GM30
		TIR18-2	B36

**ACCESSOIRES**

DESCRIPTION	MODELE
Panneau de coup de pied pour les modules bas 4 1/2" x 96"	KP- ---
Panneau de coup de pied pour les vanités 5 3/4" x 96"	KPV- ---
Panneau de remplissage et cache lumière 2 1/2" x 96"	FIL- ---
Moulure de tête 4" x 96"	MT- ---
Cache lumière mouluré 2 1/2" x 96"	CL- ---

**PANNEAUX APPARENTS**

DESCRIPTION	MODELE
Panneau fixe pour module bas coin mort 27" x 30"	P-BC- ---
Panneau fixe pour module haut coin mort 15" x 30"	P-HC- ---
Panneau pour dos dilot 48" x 34 1/2"	P-IL- ---
Panneau pour réfrigérateur 24" x 82 3/4"	P-RE- ---

**CÔTÉS APPARENTS**

DESCRIPTION	MODELE
Côté réversible de module haut grand 11 3/4" x 30"	C-HG- ---
Côté réversible de module haut moyen 11 3/4" x 24"	C-HM- ---
Côté réversible de module haut petit 11 3/4" x 18"	C-HP- ---
Côté réversible de module haut très petit 11 3/4" x 15"	C-HTP- ---
Côté réversible de module haut rangement vin 11 3/4" x 30"	C-HRV- ---
Côté de module bas gauche et droit 23 1/4" x 34 1/2"	C-B- --- -G/D
Côté de garde-manger gauche et droit 23 1/4" x 82 3/4"	C-GM- --- -G/D



**MODULE BAS, 23 1/4" de profond, sans la porte**

34 1/2" poubelle double

LARG.	MODELE	PORTE
18"	BP18	1830

34 1/2" tablette coulissante avec espace pour plomberie

LARG.	MODELE	PORTE
33"	BEV33	1630
36"	BEV36	1830

34 1/2" 3 tiroirs

LARG.	MODELE	PORTE
24"	B3T24	2406/2412
27"	B3T27	2706/2712
30"	B3T30	3006/3012
33"	B3T33	3306/3312
36"	B3T36	3606/3612

34 1/2" rangement à épices

LARG.	MODELE	PORTE
6"	BE6	E630

**MODULE HAUT, 11 3/4" de profond, sans la porte**

39" 1 porte

LARG.	MODELE	PORTE
9"	HTG9	0939
12"	HTG12	1239
15"	HTG15	1539
18"	HTG18	1839
21"	HTG21	2139

39" 2 portes

LARG.	MODELE	PORTE
24"	HTC24	1239
27"	HTC27	1339
30"	HTC30	1539
33"	HTC33	1639
36"	HTC36	1839

24" x 14 7/8" de profond 2 portes

LARG.	MODELE	PORTE
30"	HMLS30	1524

12" x 23 1/4" de profond 1 porte

LARG.	MODELE	PORTE
33"	HRE33	33H12
36"	HRE36	36H12

1 panneau fixe nécessaire / P-HC

39" coin mort 1 porte

LARG.	MODELE	PORTE
27"	HC2739	1239
30"	HC3039	1539
33"	HC3339	1839
36"	HC3639	2139

15" 1 porte battante

LARG.	MODELE	PORTE
24"	HH24	24H15
27"	HH27	27H15
30"	HH30	30H15
33"	HH33	33H15
36"	HH36	36H15

15" x 23 1/4" de profond 2 portes

LARG.	MODELE	PORTE
30"	HTPP30	1515
33"	HTPP33	1615
36"	HTPP36	1815

**TIROIR**

MODELE	APPLICATION
TIR24-3	B24 & GM24
TIR27-3	B27
TIR30-3	B30 & GM30
TIR33-3	B33
TIR36-3	B36

**MODULE SPÉCIAL**

39" haut décor

LARG.	MODELE	PORTE
6"	HD639	---

18", 24" & 39" bas ou haut angle

LARG.	MODELE	PORTE
12" x 18"	TR122418	---
12" x 39"	TR122439	---
12" x 24"	VA122124	---

(VA à 21" de profond)

39" haut en angle

LARG.	MODELE	PORTE
12" x 39"	HA1239	---

30" et 39" rangement à vin sans façade

LARG.	MODELE	PORTE
6"	HRV6F	0630
6"	HRV6FSF	---
6"	HRV639	0639
6"	HRV639F	0639
6"	HRV639FSF	---

**PANNEAUX APPARENTS**

DESCRIPTION	MODELE
Panneau fixe pour module haut coin mort très grand 15" x 39"	P-HC39- ---
Panneau grand pour réfrigérateur 24" X 91 3/4"	P-REG- ---

23 1/4" et 11 3/4" de profond, sans les portes

MOD.	LARG.	PROF.	NUMERO	PORTE
GM1512	15"	12"	(15) 3 portes	1518/1530
GM2412	24"	12"	(16) 6 portes	1218/1230
GM24	24"	24"	(18) 4 portes + 3 tiroirs	1218/1230
GMA24	24"	24"	(17) 6 portes en angle	1218/1230
GM30	30"	24"	(18) 4 portes + 3 tiroirs	1618/1630
				1518/1530

Les modules illustrés dans la section GARDE-MANGER de Cuisi plus sont aussi disponibles à 91 3/4".

**ACCESSOIRES**

DESCRIPTION	MODELE
Moulure 45" 2 1/2" X 96"	OG- ---

**PANNEAUX APPARENTS**

DESCRIPTION	MODELE
Panneau fixe pour module haut coin mort très grand 15" x 39"	P-HC39- ---
Panneau grand pour réfrigérateur 24" X 91 3/4"	P-REG- ---

**CÔTÉS APPARENTS**

DESCRIPTION	MODELE
*Côté réversible de module haut grand 11	