

SOLUTION

Cuisi 12



simple • rapide • économique

EBSU
ÉBÉNISTERIE ST-URBAIN LTÉE

Solution Cuisi 12 est une série de douze modules différents, disponibles dans trois couleurs de mélamine populaires de première qualité. Son assemblage facile, rapide et solide vous permet de concevoir des cuisines et autres espaces de travail simples en un temps record.

Simple

La quincaillerie utilisée comprend des pentures de métal européennes résistantes, des tiroirs construits avec des côtés de métal robustes et un système d'assemblage non apparent très efficaces.

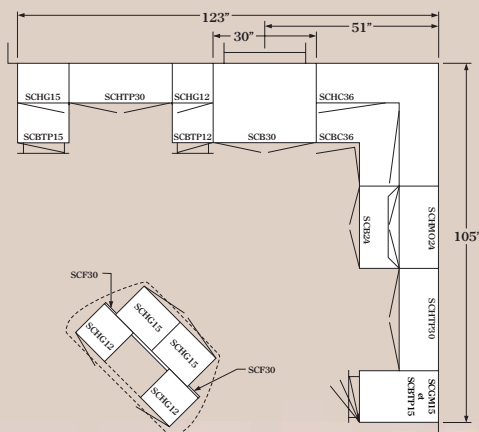


POUR UNE CUISINE COMPLÈTE

Il est possible de concevoir des cuisines pratiques et de bon goût. Pour la maison, le chalet, ou un logement que l'on peut ensuite décorer selon les tendances.

Cette disposition suggérée contient les modules suivants:

- 1 SCBTP12-ER
- 2 SCBTP15-ER
- 1 SCB24-ER
- 1 SCB30-ER
- 1 SCBC36-ER
- 3 SCHG12-ER (2 pour l'îlot)
- 3 SCHG15-ER (2 pour l'îlot)
- 2 SCHTP30-ER
- 1 SCHMO24-ER
- 1 SCHC36-ER
- 1 SCGM15-ER
- 4 SCF30-ER (2 pour l'îlot)



écono

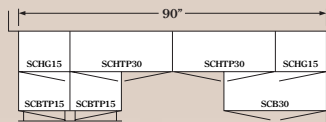
le

POUR UN ATELIER PRATIQUE

Les armoires Solution Cuisi12 pourront vous faciliter le rangement et le travail pour tout atelier, garage ou salle de lavage.

Cette disposition suggérée contient les modules suivants:

- 2 SCBTP15-WG
- 1 SCB30-WG
- 2 SCHG15-WG
- 2 SCHTP30-WG

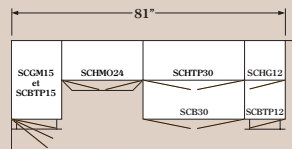


POUR DES ESPACES RESTREINTS

Les petites cuisines de loft ou hotel ainsi que les salles d'employés seront bien servis

Cette disposition suggérée contient les modules suivants:

- 1 SCBTP12-CE
- 1 SCBTP15-CE
- 1 SCB30-CE
- 1 SCHG12-CE
- 1 SCHTP30-CE
- 1 SCHMO24-CE
- 1 SCGM15-CE
- 1 SCF30-CE



rapide



mique

L'EMBALLAGE INCLUS;
porte, penture, poignée
et coup de pied.

S O L U T I O N

cuisi 12

Chaque module comprend la quincaillerie entière nécessaire à son assemblage, incluant une poignée de métal décorative pour chaque porte et/ou façade incluse(s), ainsi que le panneau de coup de pied pré-coupé pour chaque caisson de bas.

On vous propose cette "solution" simple pour vous permettre de réduire tous les aspects d'un nouvel ensemble d'armoires; allant de la planification et du délai de livraison au coût du projet.



MODULE BAS DE 24"
 Avec 2 portes en mélamine assortie de 5/8 po.
24 po (largeur) x 34-1/2 po (hauteur) x 24 po (profondeur)

SCB24-CE
 SCB24-ER
 SCB24-WG



MODULE BAS DE 30"
 Avec 2 portes en mélamine assortie de 5/8 po.
30 po (largeur) x 34-1/2 po (hauteur) x 24 po (profondeur)

SCBTP30-CE
 SCBTP30-ER
 SCBTP30-WG



MODULE BAS DE 12"
 Avec 1 porte et 1 tiroir en mélamine assortie de 5/8 po.
12 po (largeur) x 34-1/2 po (hauteur) x 24 po (profondeur)

SCBTP12-CE
 SCBTP12-ER
 SCBTP12-WG



MODULE BAS DE 15"
 Avec 1 porte et 1 tiroir en mélamine assortie 5/8 po.
15 po (largeur) x 34-1/2 po (hauteur) x 24 po (profondeur)

SCBTP15-CE
 SCBTP15-ER
 SCBTP15-WG



HAUT DE GARDE MANGER DE 15"
 Avec 2 portes en mélamine assortie de 5/8 po. Nécessite un module bas de 15 po.
15 po (largeur) x 48-1/4 po (hauteur) x 24 po (profondeur)

SCGM15-CE
 SCGM15-ER
 SCGM15-WG



MODULE BAS EN COIN DE 36"
 Avec 2 portes en mélamine assortie de 5/8 po.
36 po (largeur) x 34-1/2 po (hauteur) x 36 po (profondeur)

SCBC36-CE
 SCBC36-ER
 SCBC36-WG



MODULE HAUT DE 12"
 Avec 1 porte en mélamine assortie de 5/8 po.
12 po (largeur) x 30 po (hauteur) x 12-1/2 po (profondeur)

SCHG12-CE
 SCHG12-ER
 SCHG12-WG



MODULE HAUT DE 15"
 Avec 1 porte en mélamine assortie de 5/8 po.
15 po (largeur) x 30 po (hauteur) x 12-1/2 po (profondeur)

SCHG15-CE
 SCHG15-ER
 SCHG15-WG



MODULE HAUT 30"
 Avec 2 portes en mélamine assortie de 5/8 po.
30 po (largeur) x 15 po (hauteur) x 12-1/2 po (profondeur)

SCHTP30-CE
 SCHTP30-ER
 SCHTP30-WG



MODULE HAUT EN COIN 36"
 Avec 2 portes en mélamine assortie de 5/8 po.
36 po (largeur) x 30 po (hauteur) x 36 po (profondeur)

SCHC36-CE
 SCHC36-ER
 SCHC36-WG



MODULE HAUT MICRO-ONDE DE 24"
 Avec 2 portes en mélamine assortie de 5/8 po.
24 po (largeur) x 30 po (hauteur) x 12-1/2 po (profondeur)

SCHM024-CE
 SCHM024-ER
 SCHM024-WG



ENSEMBLE DE REMPLISSAGE
 Avec bloc pour coup de pied et bande de chant pré encollée.
Mélamine assortie 5/8 po (largeur) x 30 po (hauteur) x 4-1/2 po (profondeur)

SCF30-CE
 SCF30-ER
 SCF30-WG



info@ebsu.ca

USINE

109, montée Rivière des Fèves, C.P. 220
 St-Urbain-Premier (Québec) J0S 1Y0
 Tél: (450) 427-2687
 Téléc: (450) 427-7150
 1-877-533-7729

ENTREPÔT

226, rue Principale
 St-Louis-de-Gonzague (Québec) J0S 1T0
 Tél: (450) 373-4861
 Téléc: (450) 373-7166