

Module de pharmacie (PH) Medicine Cabinet

E) Traverses arrières (2)
Back stretchers (2)

B) Dessus / Top panel

A) Panneau de côté
Side panel

D) Panneau de dos (1/8")
Back panel (1/8")

C) Tablette
Shelf

B) Dessous / Bottom panel

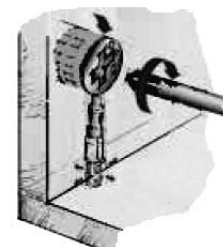
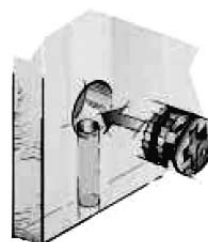
* À noter que ce module est réversible / Note that this cabinet is reversible

Portes vendues séparément / Doors (H) sold separately

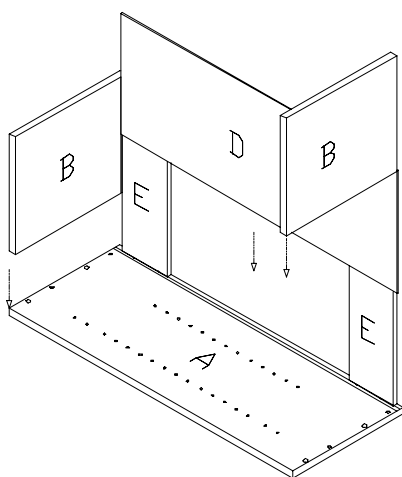
Module de pharmacie (PH) Medicine Cabinet

Pour serrer les ferrures d'assemblage, tourner le baril de 180° avec un tournevis phillips ou plat, tel qu'illustré.

To tighten the cam-locks, turn the barrel 180° with a phillips or flat screwdriver as shown.



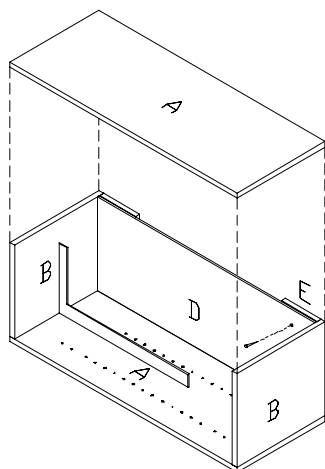
Étape 1 / Step 1



Placer un panneau de côté (A) sur une surface plane, insérer les ferrures d'assemblage dans les trous pré-perçés à cet effet, ensuite placer les panneaux (B) et (E) dans les trous et le panneau (D) dans la rainure. Fixez-les ensemble avec les ferrures d'assemblage (bb) tel qu'illustré.

Place side panel (A) on a flat surface, insert the cam-locks in their pre-drilled holes then insert panels (B) and (E) into the holes and panel (D) in the groove. Fix them all together with the cam locks (bb) as shown.

Étape 2 / Step 2

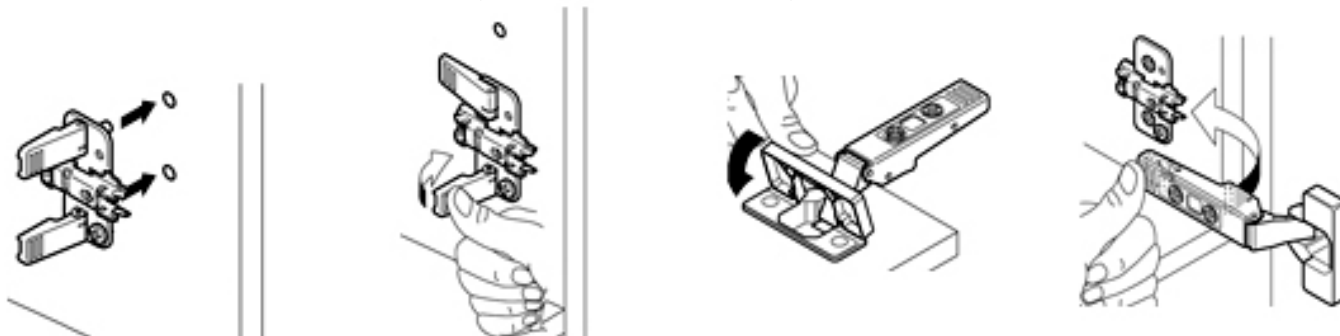


Installer l'autre côté (A) de façon à ce que les ferrures d'assemblage (bb) et les goujons de bois (cc) entrent dans les trous pré-perçés à cet effet. Assurez-vous que le panneau (B) est d'équerre avec le panneau (A) et visser le panneau (D) aux morceaux (E) avec les vis (aa) pour garder le caisson bien droit.

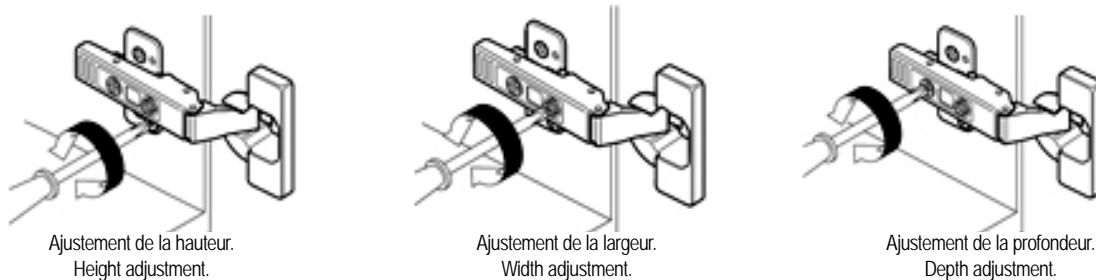
Install the other side panel (A) so that the cam locks (bb) and the wooden dowels (cc) fit into the pre-drilled holes. Make sure that panel (B) is square with panel (A) then screw panel (D) to piece (E) using screws (aa) to the keep cabinet straight.

Module de pharmacie (PH) Medicine Cabinet

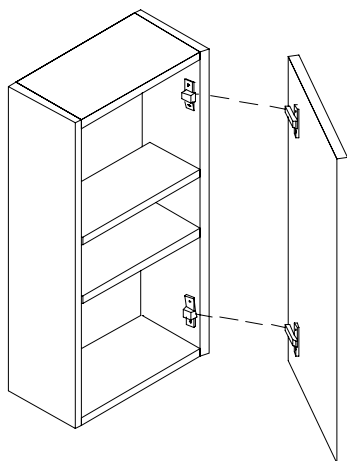
Montage de la penture / Hinge assembly



Ajustement de la penture / Hinge Adjustment



Étape 3 / Step 3



Installer les supports de tablette (dd) sur les panneaux (A), pour ensuite y insérer la tablette (C). Fixer la porte tel qu'illustré. Coller les caoutchoucs d'espacement (ff) sur les 2 coins intérieurs de la porte.

Install shelf supports (dd) on side panel (A), then insert shelf (C). Fix the door(s) as shown. Apply the 2 self-stick bumpers (ff) on the inner corner of the door(s).