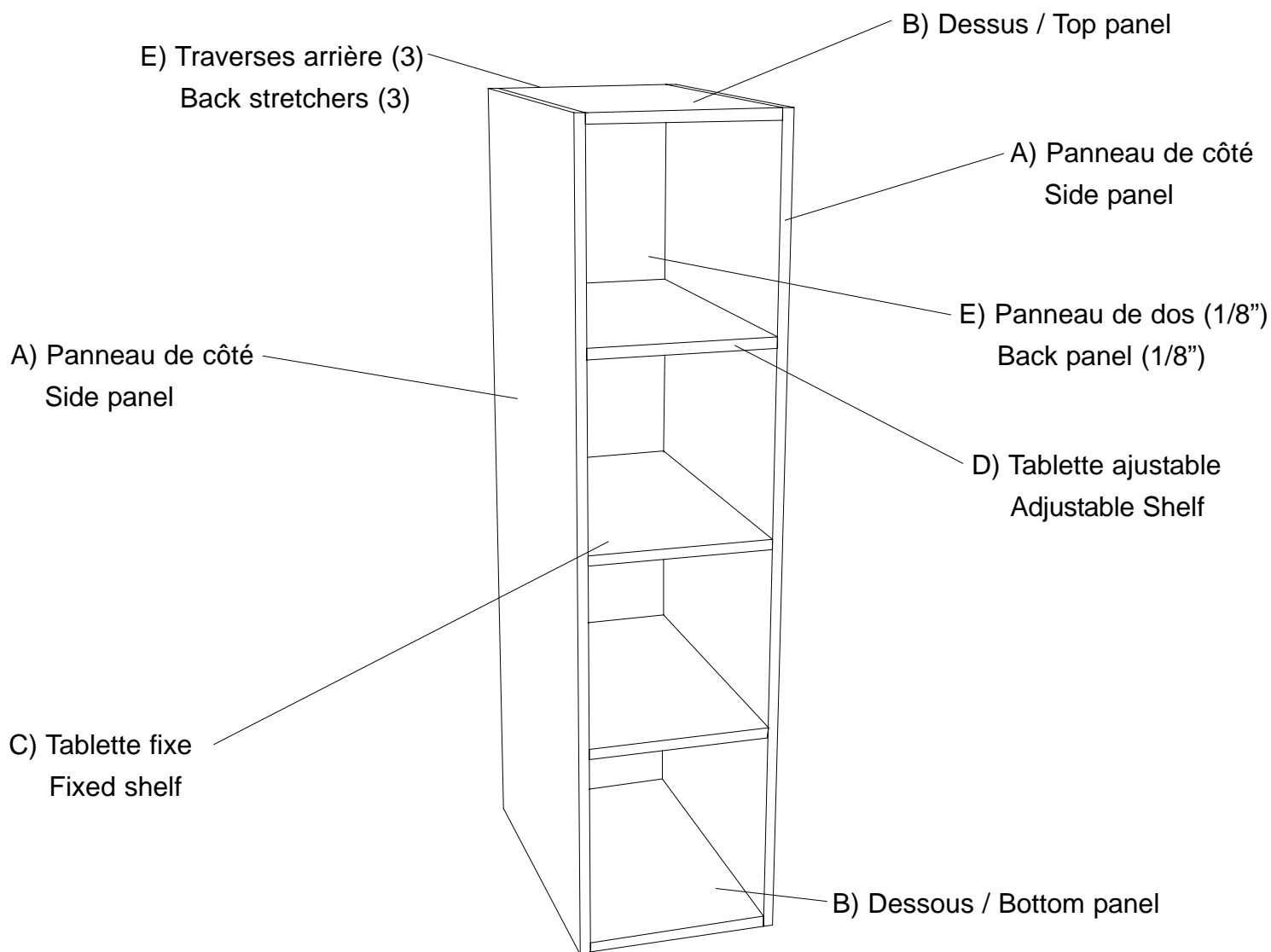


Module de Lingerie (L12 - L15) Linen Cabinet



** À noter que ce module est réversible / Note that this cabinet is reversible*

Portes (H) vendues séparément / Doors (H) sold separately

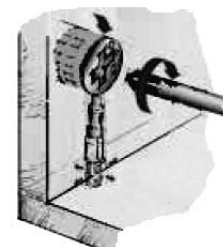
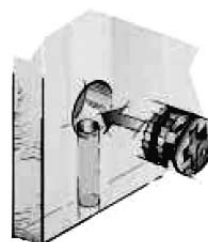
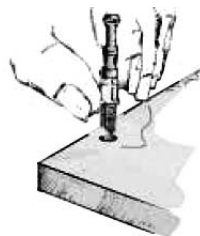
Modèle / Model #L12
2x Portes 1224
2x 1224 Doors

Modèle / Model #L15
2x Portes 1524
2x 1524 Doors

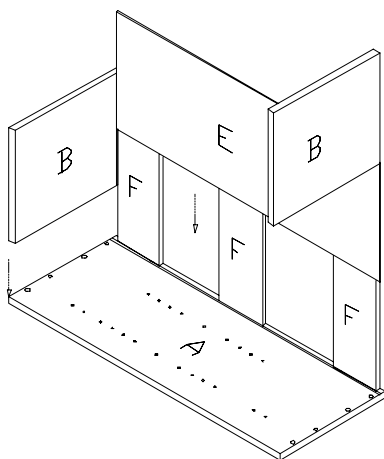
Module de Lingerie (L12 - L15) Linen Cabinet

Pour serrer les ferrures d'assemblage, tourner le baril de 180° avec un tournevis phillips ou plat, tel qu'illustré.

To tighten the cam-locks, turn the barrel 180° with a phillips or flat screwdriver as shown.



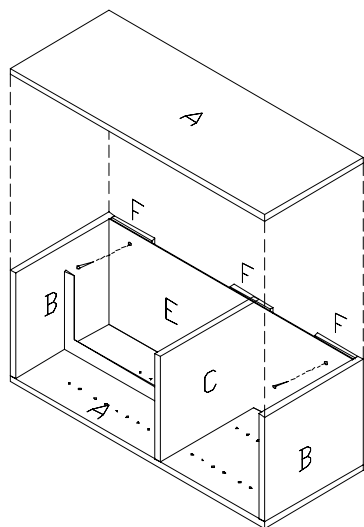
Étape 1 / Step 1



Placer un panneau (A) sur une surface plane, insérer les panneaux (B) et (F) dans les trous à l'aide des goujons (cc), ensuite glisser le panneau (E) en place dans les rainures des panneaux (B) tel qu'illustré.

Place panel (A) on a flat surface, insert panels (B) and (F) in holes with the dowels (cc), then slide panel (E) into grooves of panels (B) as illustrated.

Étape 2 / Step 2

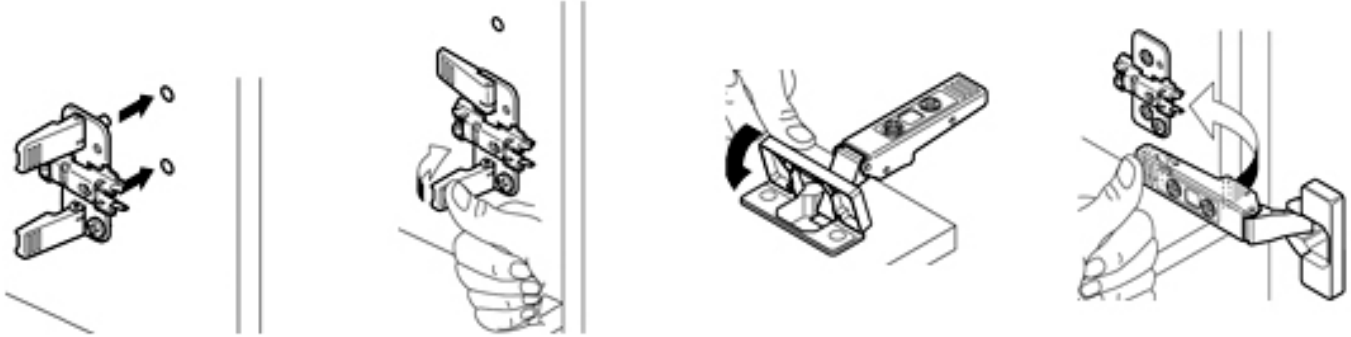


Placer la tablette fixe (C) à l'intérieur, et installer l'autre côté (A) de façon à ce que les ferrures d'assemblage (bb) et les goujons (cc) entrent dans les trous pré-perçés à cet effet, et fixer-les ensemble tel qu'illustré. Ensuite visser le panneau (E) aux bandes de dos (F) à l'aide des vis 5/8" (aa) en vous assurant que le panneau (B) est d'équerre avec le panneau (A).

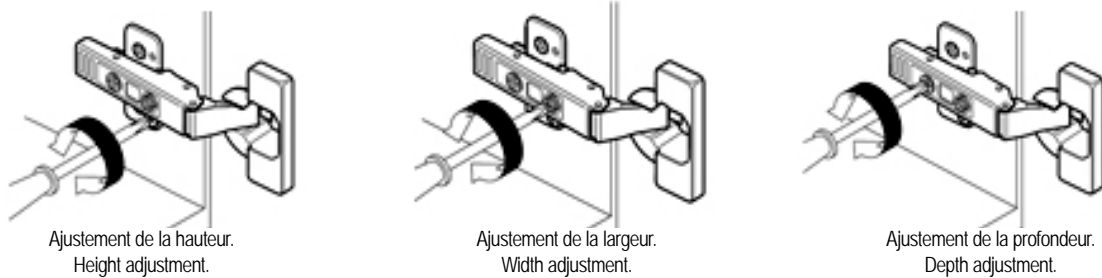
Place the stationary shelf (C) inside the cabinet, and install the other panel (A) using the cam-locks (bb) and dowels (cc) in the pre-drilled holes and tighten them together as illustrated. Then screw panel (E) to the stretchers (F) with the 5/8" screws (aa) making sure that panel (B) is square with panel (A).

Module de Lingerie (L12 - L15) Linen Cabinet

Montage de la penture / Hinge assembly

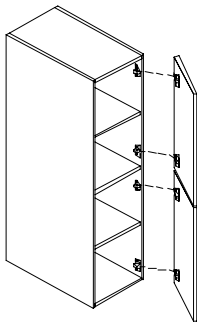


Ajustement de la penture / Hinge Adjustment



Étape 3 / Step 3

(Lingerie-haut / top)
L12, L15



Installer les portes en insérant les plaques de soutien au panneau (A) tel qu'illustré. Placer ensuite le L12 ou L15 au dessus du V12L ou V15L / VT12L ou VT15L à l'aide des goujons (cc). Coller les butoirs de porte (ff) sur les coins intérieurs de la porte.

Note: Remplacer les panneaux de côté des 2 modules, si apparents, par un côté de lingerie de la couleur désirée.

Install the doors by inserting the hinge backers to the side panel (A) as shown. Place the L12 OR L15 cabinet over the V12L or V15L / VT12L or VT15L with the help of the dowels (cc). Apply the door bumpers (ff) on the inner corners of the door.

Note: Replace the side panel on both modules, if visible, by a linen cabinet side panel in the desired melamine color.

(Vanité bas / base cabinet)
V12L, V15L, VT12L, VT15L

