

Module Haut Rangement à Vin (HRV6 - HRV6FSF) Wine Rack Top Cabinet

D) Panneau de dos
Back panel

B) Dessus / Top panel

A) Panneau de côté
Side panel

C) Tablettes / Shelves

B) Dessous / Bottom panel

Façade (U) séparément / Facing (U) sold separately

Modèle / Model #HRV6

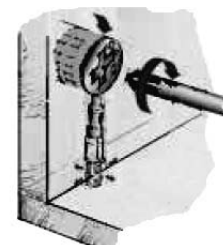
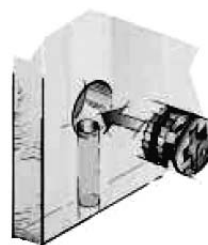
1x Façade 0630

1x 0630 Facing

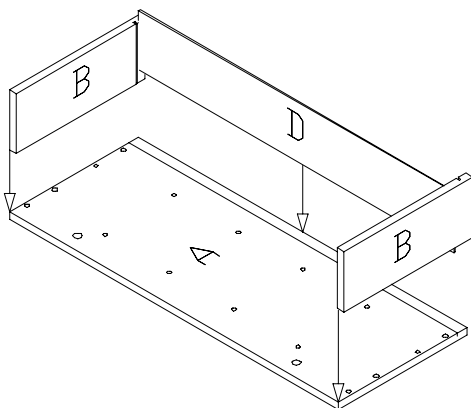
Module Haut Rangement à Vin (HRV6 - HRV6FSF) Wine Rack Top Cabinet

Pour serrer les ferrures d'assemblage, tourner le baril de 180° avec un tournevis phillips ou plat, tel qu'illustré.

To tighten the cam-locks, turn the barrel 180° with a phillips or flat screwdriver as shown.



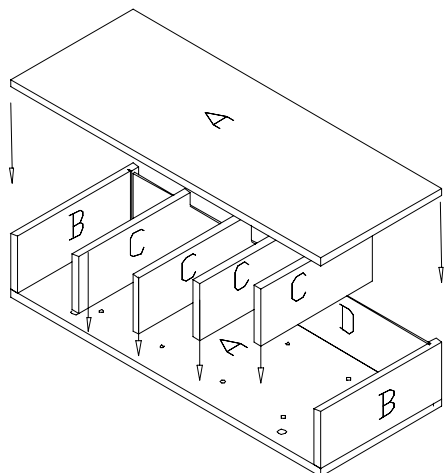
Étape 1 / Step 1



Placer un panneau de côté (A) sur une surface plane, insérer les panneaux (B) dans les trous et le panneau de dos 1/8" (D) dans la rainure pour le HRV6, si non insérer le panneau de dos 5/8" (D) dans les trous pour les goujons. Fixez-les ensemble avec les ferrures d'assemblage (bb) tel qu'illustré.

Place side panel (A) on a flat surface, then insert panels (B) into holes and back panel 1/8" (D) in the groove for the HRV6, if not insert the back panel 5/8" (D) into the wooden dowel holes. Fix them all together with the cam locks (bb) as shown.

Étape 2 / Step 2

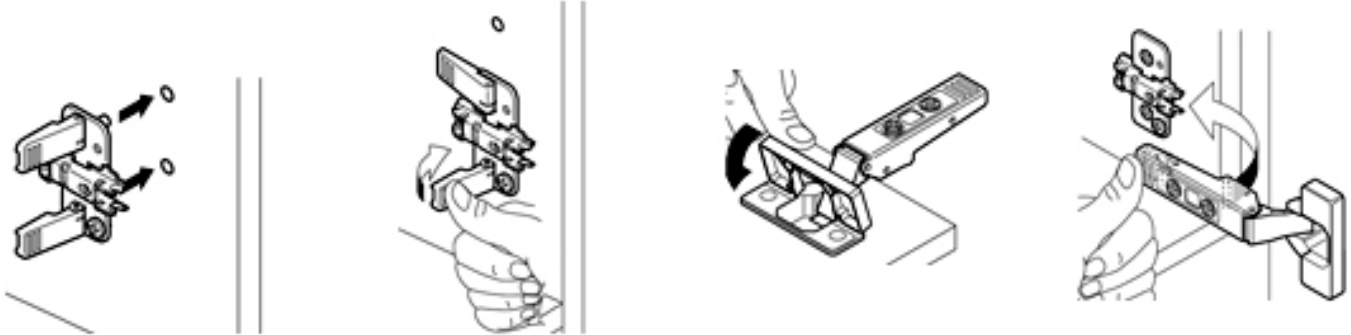


Placer les tablettes (C) et l'autre côté (A) de façon à ce que les ferrures d'assemblage (bb) et les goujons (cc) entrent dans les trous pré-perçés à cet effet, et fixez-les ensemble en vous assurant que le panneau (B) est d'équerre avec le panneau (A) pour garder le caisson bien droit.

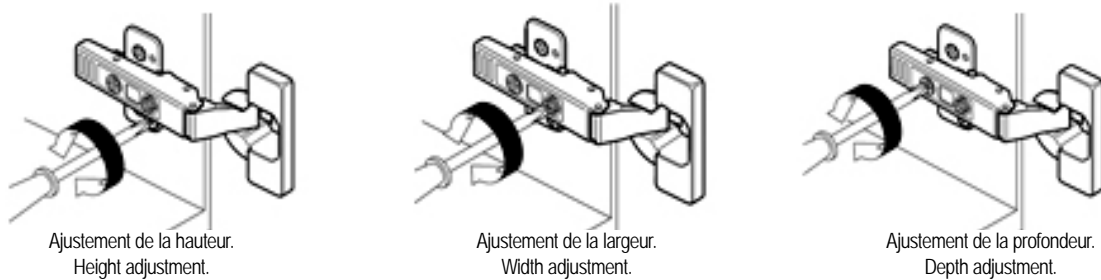
Place the shelves (C) and other side panel (A) so that the cam-locks (bb) and dowels (cc) fit in the pre-drilled holes, assemble making sure that (B) is square with panel (A) to keep cabinet straight.

Module Haut Rangement à Vin (HRV6 - HRV6FSF) Wine Rack Top Cabinet

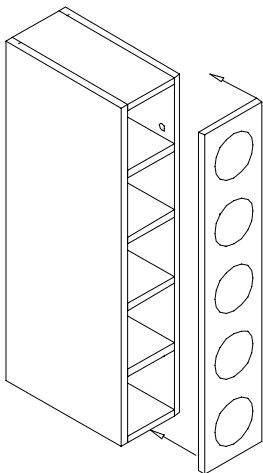
Montage de la penture / Hinge assembly



Ajustement de la penture / Hinge Adjustment



Étape 3 / Step 3



Installer la façade à l'aide des ferrures d'assemblage (bb) tel qu'illustré. Coller les butoirs de portes (ff) sur les 4 coins intérieurs de la façade.
Note.: Le module HRV6FSF ne comprends pas de façade.

*Install facing using the cam-locks (bb) as shown. Apply the 4 door bumpers on all corners of the facing. **Note: The HRV6FSF cabinet does not have a facing.***