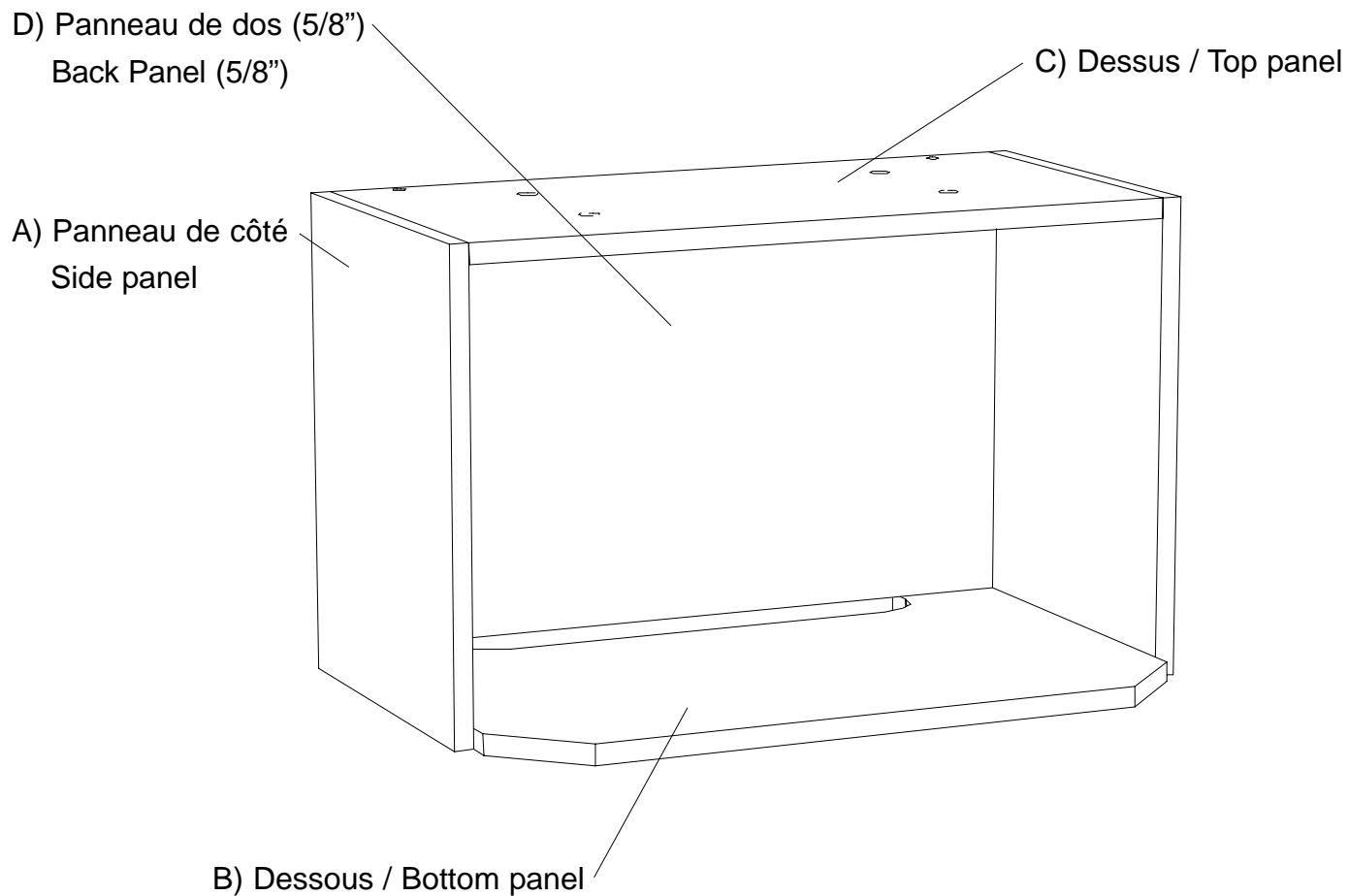


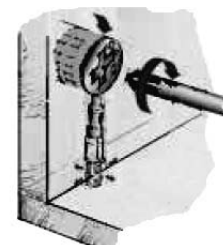
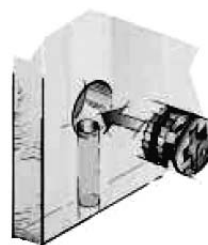
Module Haut micro-ondes (HMO) Microwave Top Cabinet



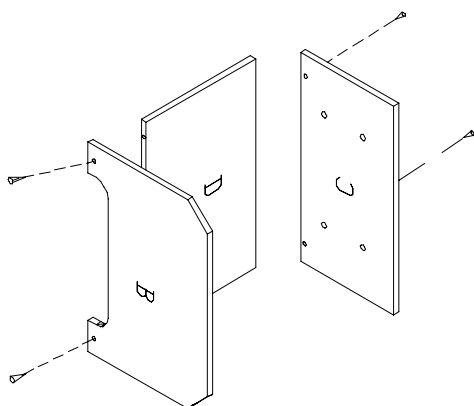
Module Haut micro-ondes (HMO) Microwave Top Cabinet

Pour serrer les ferrures d'assemblage, tourner le baril de 180° avec un tournevis phillips ou plat, tel qu'illustré.

To tighten the cam-locks, turn the barrel 180° with a phillips or flat screwdriver as shown.



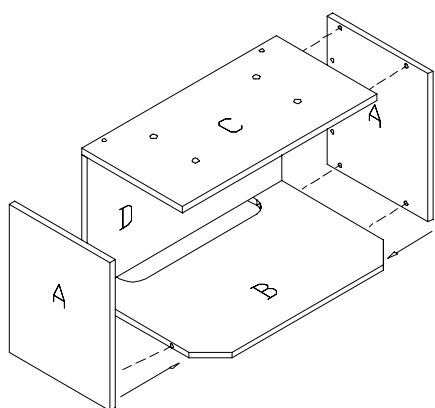
Étape 1 / Step 1



Placer le panneau de dos (D) sur une surface plane, insérer les vis pozidrive (hh) aux panneaux (B) et (C) dans les trous et fixer-les au panneau (D) tel qu'illustré.

Place back panel (D) on a flat surface, insert pozidrive screws (hh) in holes of bottom panel (B) and panel (C) then screw in panel (D) like the illustration.

Étape 2 / Step 2

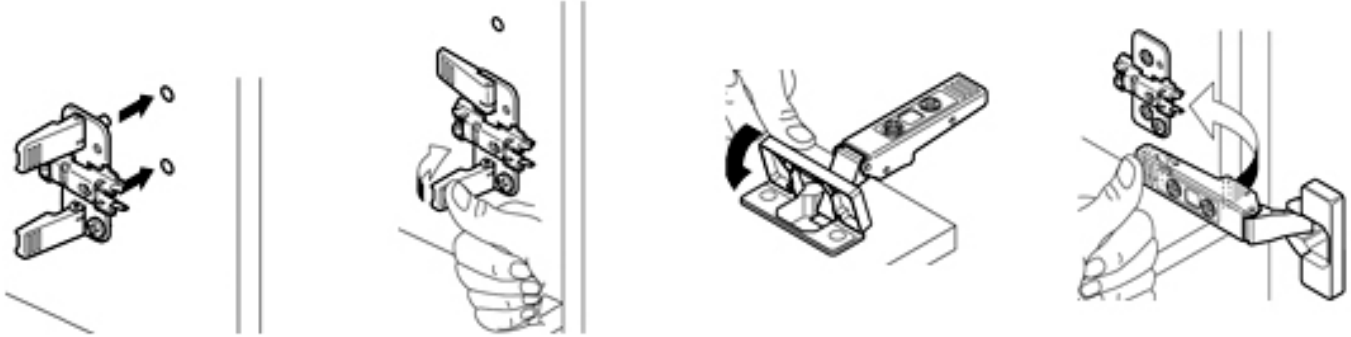


Fixer les deux côtés (A) de façon à ce que les ferrures d'assemblage (bb) et les goujons de bois (cc) entrent dans les trous pré-perçés à cet effet, ensuite fixer-les en vous assurant que le panneau (B) est d'équerre avec le panneau (A).

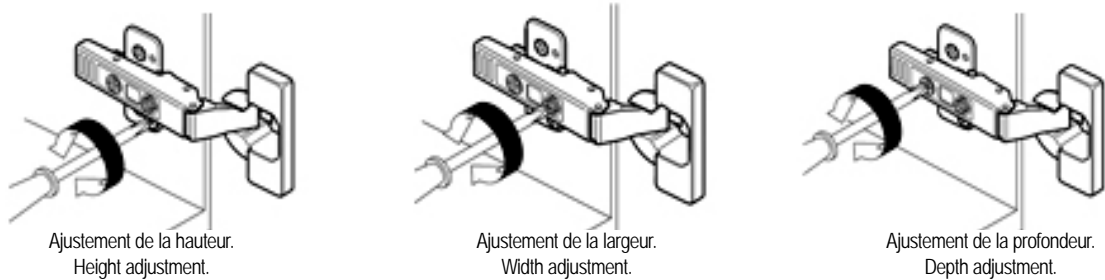
Place the other side panels (A) so that the cam locks (bb) and wooden dowels (cc) fit in the pre-drilled holes, then assemble making sure that panel (B) is square with panel (A).

Module Haut micro-ondes (HMO) Microwave Top Cabinet

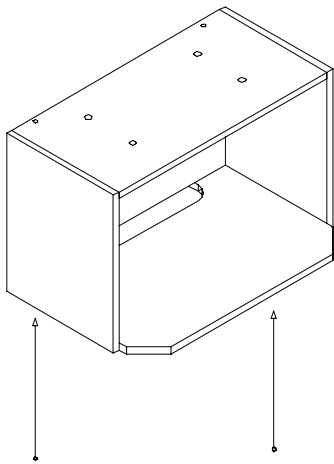
Montage de la penture / Hinge assembly



Ajustement de la penture / Hinge Adjustment



Étape 3 / Step 3



Installer les caches vis (mm) au dessous tel qu'illustré.

Install screw caps (mm) on bottom as illustrated.