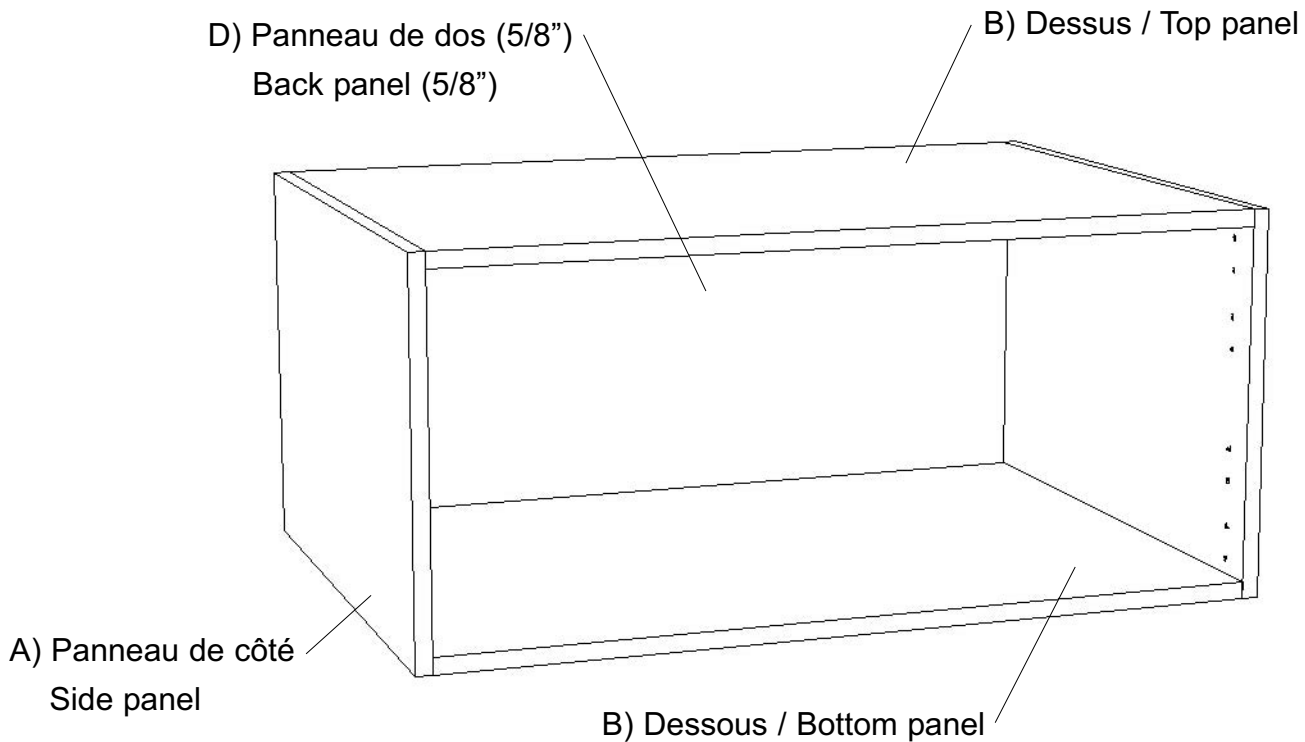


Module Haut horizontal (HH24 / HH27 / HH30 / HH33 / HH36) Top horizontal Cabinet



Portes vendues séparément / Doors (H) sold separately

Modèle / Model #HH24
1x Porte 2415
1x 2415 Door

Modèle / Model #HH27
1x Porte 2715
1x 2715 Door

Modèle / Model #HH30
1x Porte 3015
1x 3015 Door

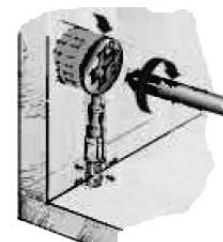
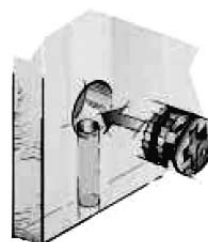
Modèle / Model #HH33
1x Porte 3315
1x 3315 Door

Modèle / Model #HH36
1x Porte 3615
1x 3615 Door

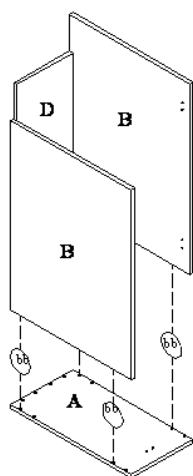
Module Haut horizontal (HH24 / HH27 / HH30 / HH33 / HH36) Top horizontal Cabinet

Pour serrer les ferrures d'assemblage, tourner le baril de 180° avec un tournevis phillips ou plat, tel qu'illustré.

To tighten the cam-locks, turn the barrel 180° with a phillips or flat screwdriver as shown.



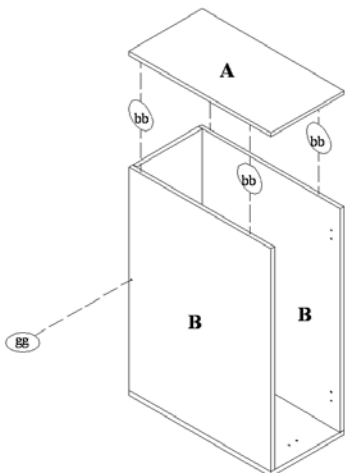
Étape 1 / Step 1



Placer un panneau de côté (A) sur une surface plane, insérer les ferrures d'assemblage dans les trous pré-perçés à cet effet, ensuite placer les panneaux (B) dans les trous et le panneau (D) dans la rainure. Fixez-les ensembles avec les ferrures d'assemblage (bb) tel qu'illustré.

Place side panel (A) on a flat surface, insert the cam-locks in their pre-drilled holes then insert panels (B) into the holes and panel (D) in the groove. Fix them all together with the cam locks (bb) as shown.

Étape 2 / Step 2

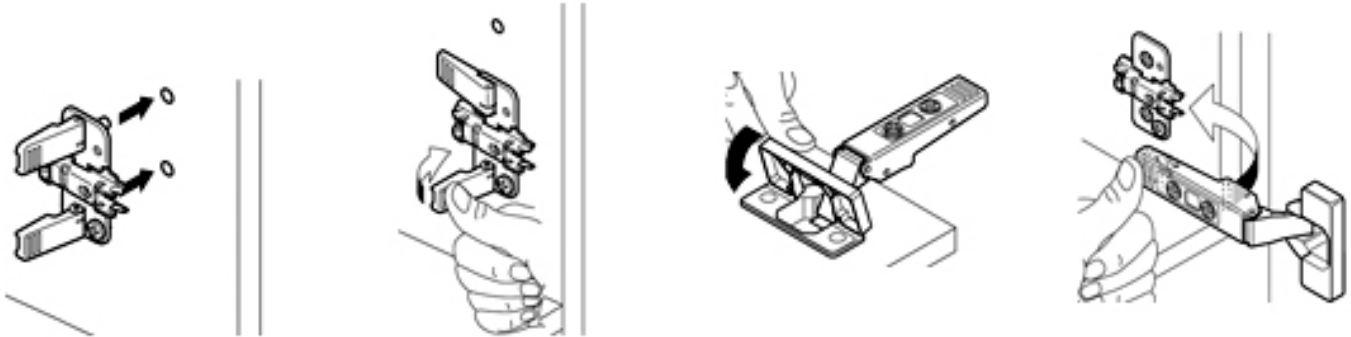


Installer l'autre côté (A) de façon à ce que les ferrures d'assemblage (bb) et les goujons de bois (cc) entrent dans les trous pré-perçés à cet effet. Assurez-vous que les panneaux (B) sont d'équerre avec les panneaux (A). Visser les panneaux (B) aux dos (D) avec les vis (gg) pour solidifier le caisson.

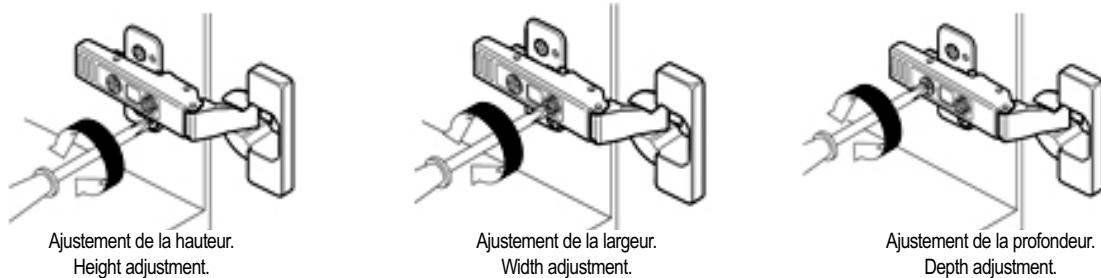
Install the other side panel (A) so that the cam locks (bb) and the wooden dowels (cc) fit into the pre-drilled holes. Make sure that (B) panels are square with (A) panels. Then screw (B) panels to back panel (D) using screws (gg) to solidify the cabinet.

Module Haut horizontal (HH24 / HH27 / HH30 / HH33 / HH36) Top horizontal Cabinet

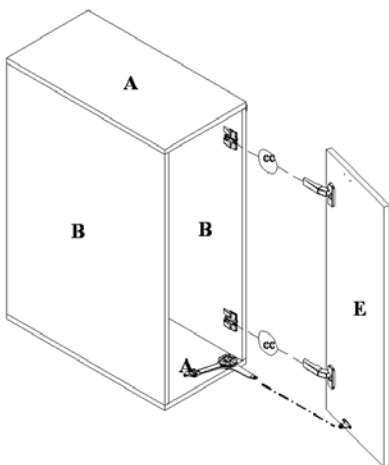
Montage de la penture / Hinge assembly



Ajustement de la penture / Hinge Adjustment



Étape 3 / Step 3



Installer le bras de suspension (dd) sur le panneau (A) avec les vis (hh) et à la porte avec les vis (aa), à l'aide du gabarit de vissage**. Fixer la porte tel qu'illustré. Coller les caoutchoucs d'espacement (ff) sur les 2 coins intérieurs de la porte.

Install the suspension arm (dd) on side panel (A) with the (hh) screws and on the door with the (aa) screws, use the screwing template**. Fix the door as illustrated on back. Apply the 2 self-stick bumpers (ff) on the inner corner of the door.

** Voir le gabarit de vissage joint:

** See the attached screwing template:

