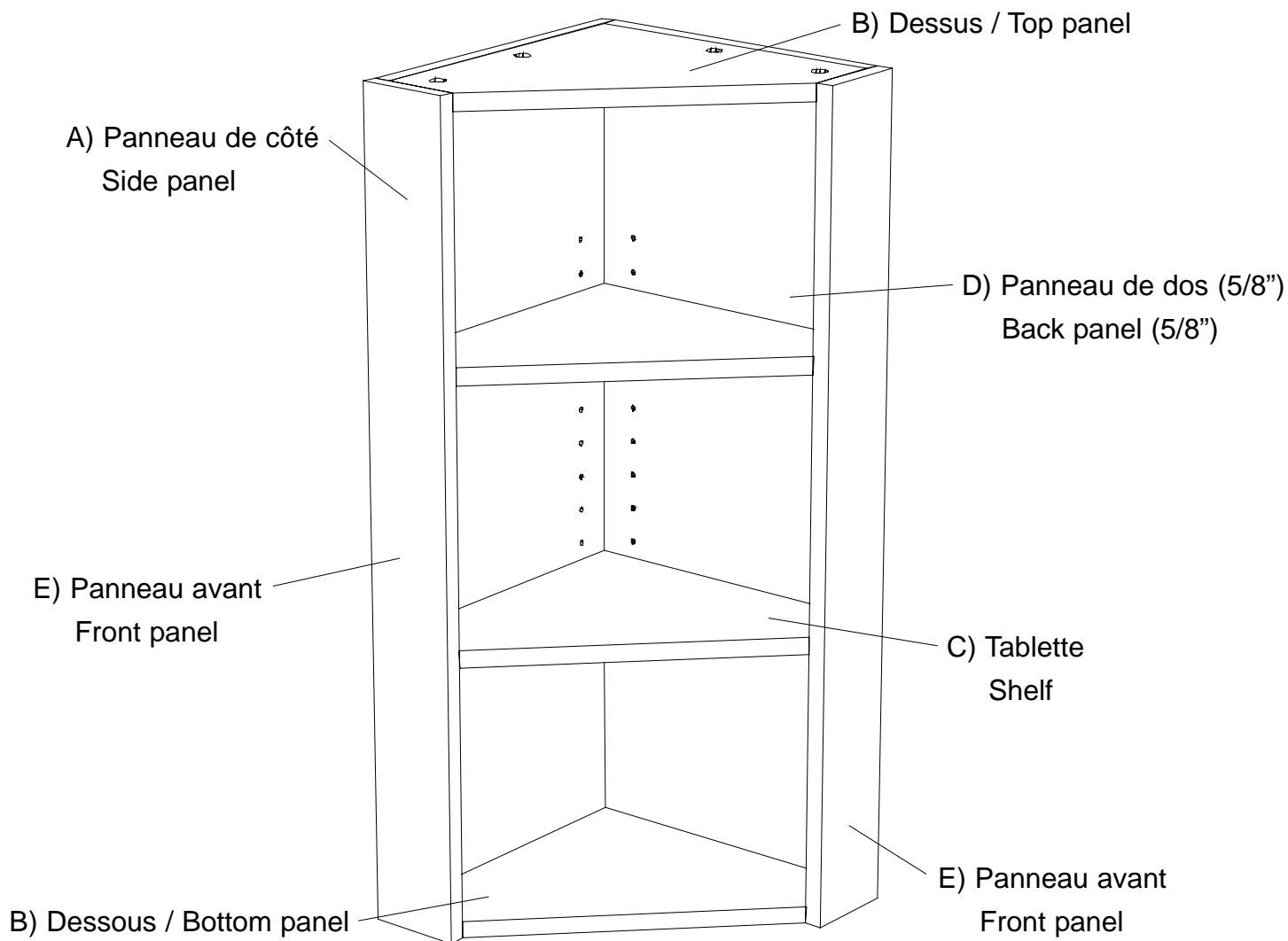


Module Haut à angle 12" (HA12 / HA1239) 12" Angled top Cabinet



* À noter que ce module est réversible / Note that this cabinet is reversible

Portes vendues séparément / Doors (H) sold separately

Modèle / Model #HA12

1x Porte 1230

1x 1230 Door

Modèle / Model #HA1239

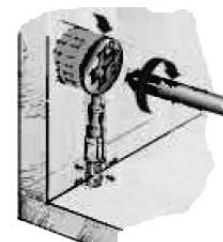
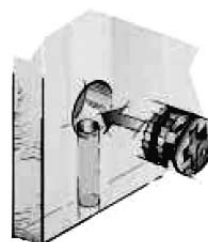
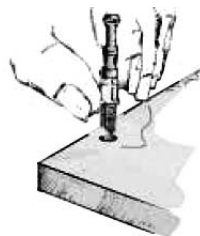
1x Porte 1239

1x 1239 Door

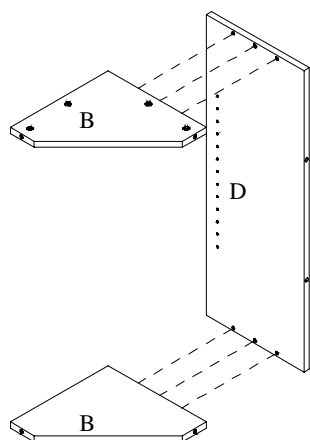
Module Haut à angle 12" (HA12 / HA1239) 12" Angled top Cabinet

Pour serrer les ferrures d'assemblage, tourner le baril de 180° avec un tournevis phillips ou plat, tel qu'illustré.

To tighten the cam-locks, turn the barrel 180° with a phillips or flat screwdriver as shown.



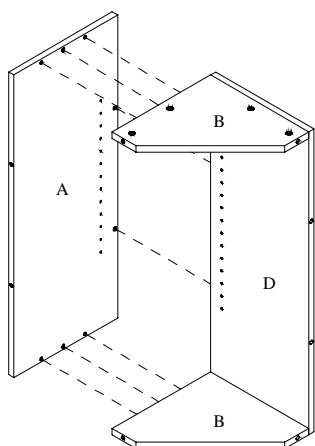
Étape 1 / Step 1



Placez le panneau de dos (D) sur une surface plane, insérez les ferrures d'assemblage dans les trous pré-perçés, assemblez les panneaux (B) au panneau (D) à l'aide des goujons (cc) dans les trous. Fixez-les ensembles avec les ferrures d'assemblage (bb) tel qu'illustré.

Place back panel (D) on a flat surface, insert the cam locks (bb) in the pre-drilled holes. Then insert panels (B) into dowel (cc) holes. Attach and tight them all with the CAM locks (bb) as shown.

Étape 2 / Step 2

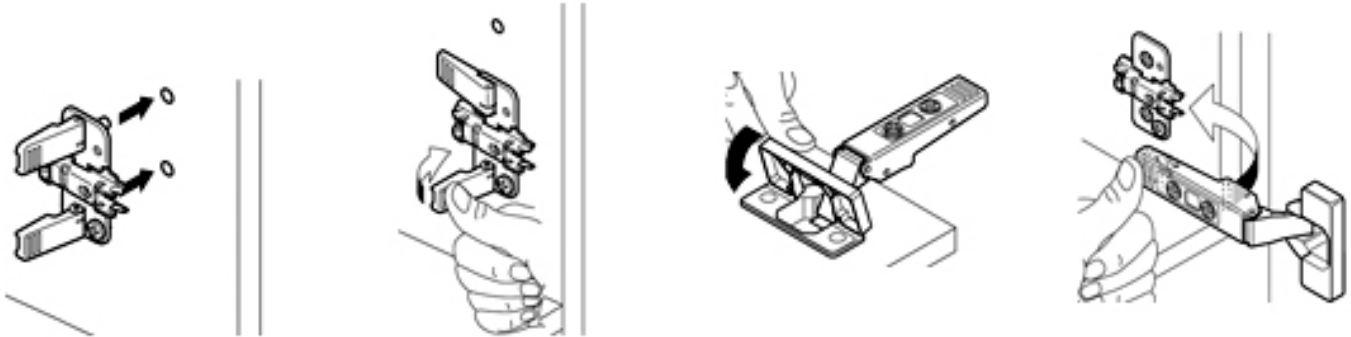


Installez le côté (A) de façon à ce que les ferrures d'assemblage (bb) et les goujons de bois (cc) entrent dans les trous pré-perçés à cet effet. Assurez-vous que le panneau (B) est d'équerre avec le panneau (A).

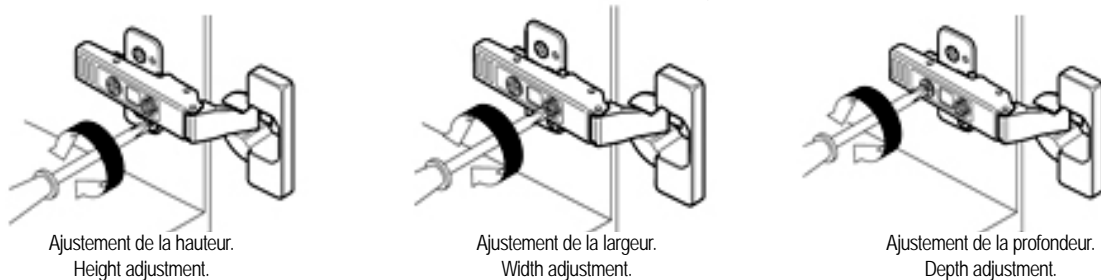
Install the side panel (A) so that the cam locks (bb) and the wooden dowels (cc) fit into the pre-drilled holes. Make sure that panel (B) is square with panel (A).

Module Haut à angle 12" (HA12 / HA1239) 12" Angled top Cabinet

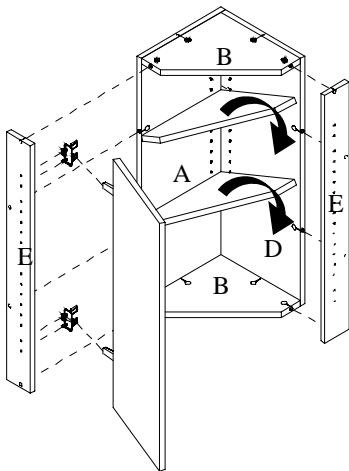
Montage de la penture / Hinge assembly



Ajustement de la penture / Hinge Adjustment



Étape 3 / Step 3



Assemblez les panneaux (E) de façon à ce que les ferrures d'assemblage (bb) entrent dans les trous pré-perçés à cet effet. Installez les supports de tablette (dd), pour ensuite y insérer les tablettes (C). Fixez la porte tel qu'illustré. Collez les butoirs de porte (ff) sur les 2 coins intérieurs de la porte.

Assemble the front panels (E) so that the cam locks (bb) and the wooden dowels (cc) fit into the pre-drilled holes. Install shelves supports (dd), then insert shelves (C). Attach door as illustrated. Apply 2 door bumpers (ff) on the inner corners of door.