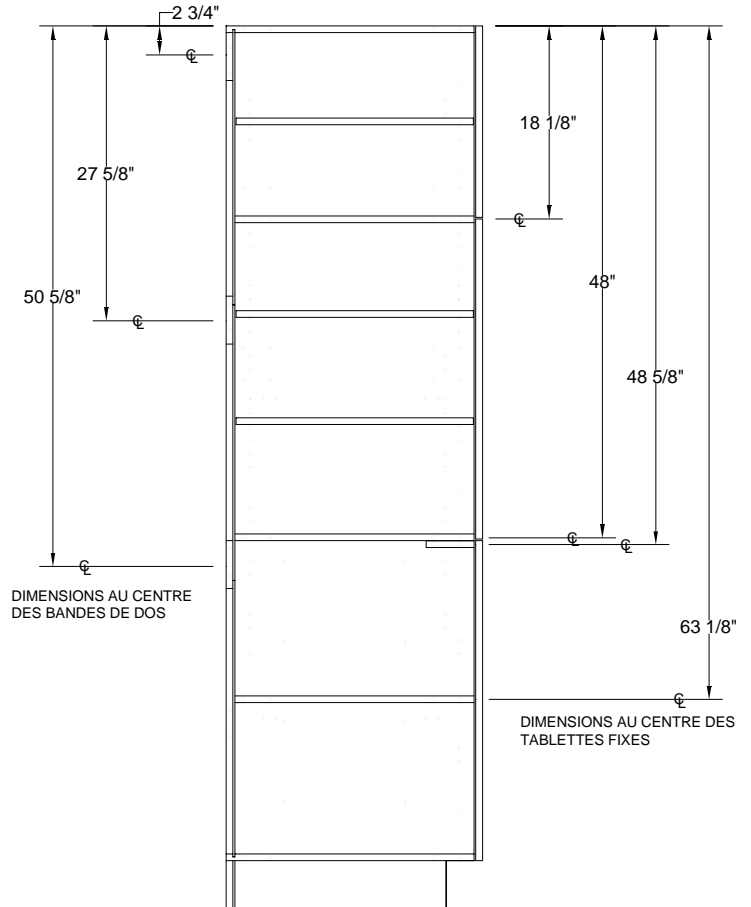
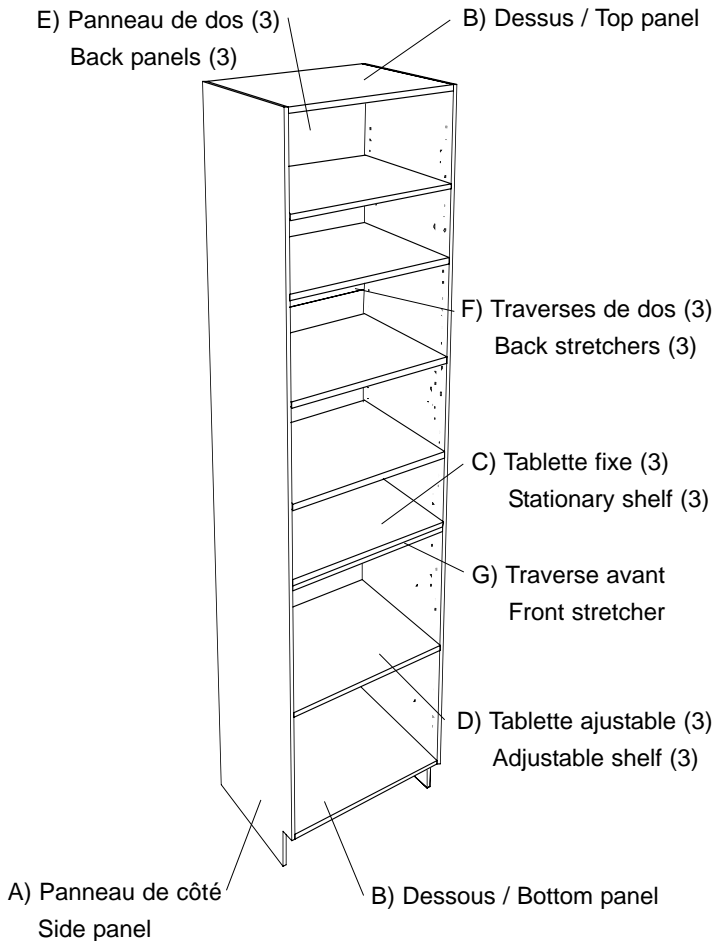


Module Garde-Manger 15" (GM15 - GM1512) 15" Pantry Cabinet



À noter que ce module est réversible / Note that this cabinet is reversible

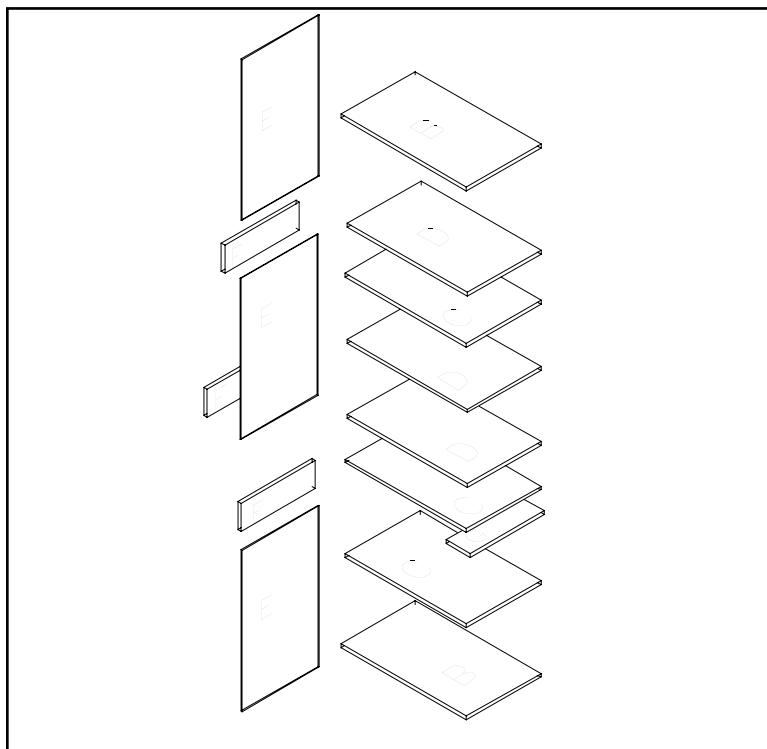
Panneaux de côté (A), portes (H), façades (U) et/ou tiroirs (T) vendus séparément / Side panels (A), doors (H), facings (U) and/or drawers (T) sold separately

Modèle / Model #GM15

1x Porte 1518
2x Portes 1530
1x 1518 Door
2x 1530 Doors

Ce module peut aussi s'assembler selon l'option: GMG15 & GMG1512, voir les instructions du module choisi.
This cabinet can also be assembled as option: GMG15 & GMG1512, see the chosen cabinet assembly instructions.

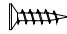




Module Garde-Manger 15" (GM15 - GM1512) 15" Pantry Cabinet



COMPOSANTES / PIECES

A	Panneaux de côté *	2	Side panels *	A
B	Dessus & Dessous	2	Top & Bottom Panels	B
C	Tablettes Fixes	3	Stationary Shelves	C
D	Tablettes ajustables	3	Adjustable Shelves	D
E	Panneau de dos (1/8")	3	Back Panels (1/8")	E
F	Traverses de dos	3	Back Stretchers	F
G	Traverses avant	1	Front Stretcher	G
H	Portes *		Doors *	H
I	Sac de quincaillerie	1	Hardware bag	I
	* Vendus séparément		* Sold separately	

QUINCAILLERIE / HARDWARE

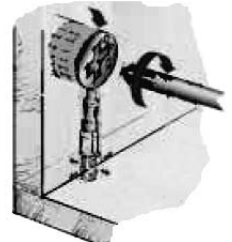
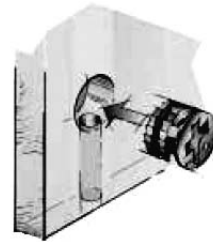
	aa	Vis à bois 5/8"	12	5/8" Wood screws	aa
	bb	Ferrures d'assemblage	28	Cam-locks	bb
	cc	Goujons de bois (Installés)	30	Wooden dowels (Installed)	cc
	dd	Supports à tablette	12	Shelf supports	dd
	ee	Penture et plaque	6	Hinge set	ee
	ff	Butoirs de porte	6	Door bumpers	ff

Ce module peut aussi s'assembler selon l'option: GMG15 & GMG1512, voir les instructions du module choisi.
This cabinet can also be assembled as option: GMG15 & GMG1512, see the chosen cabinet assembly instructions.

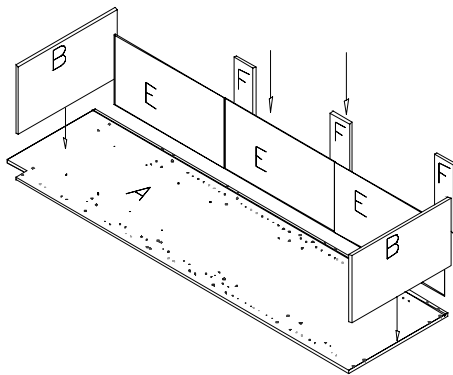
Module Garde-Manger 15" (GM15 - GM1512) 15" Pantry Cabinet

Pour serrer les ferrures d'assemblage (bb), tourner le baril de 180° avec un tournevis phillips ou plat, tel qu'illustré.

To tighten the cam-locks (bb), turn the barrel 180° with a phillips or flat screwdriver as shown.



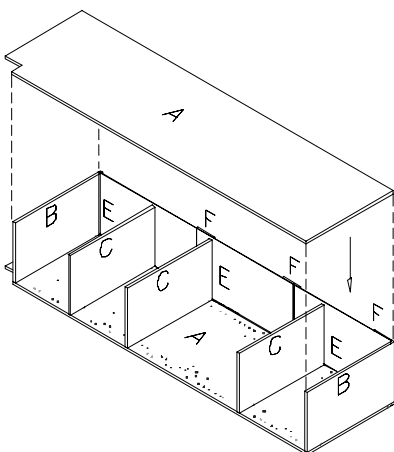
Étape 1 / Step 1



Placer un panneau de côté (A) sur une surface plane, insérer les ferrures d'assemblage (bb) dans les trous prévus à cet effet tel qu'illustré. (Leur emplacement dépend de l'option choisie, se référer aux dimensions sur la page couverture pour les insérer aux bons endroits). Assemblez les panneaux de bas et de haut (B) et les bandes de dos (F) au panneau (A). Glissez les panneaux de dos (E) dans les rainures des panneaux (B), jusque dans la rainure du panneau (A).

Place side panel (A) on a flat surface. Insert cam locks (bb) in the pre-drilled holes as shown. The location of the wooden dowels depends on the chosen model, refer to the cover page to insert them at the right position. Assemble the top and bottom panels (B) and the back stretchers (F) to the side panel (A). Slide the back panels (E) into the grooves of the top and bottom panel (B) all the way into the groove in the side panel (A).

Étape 2 / Step 2



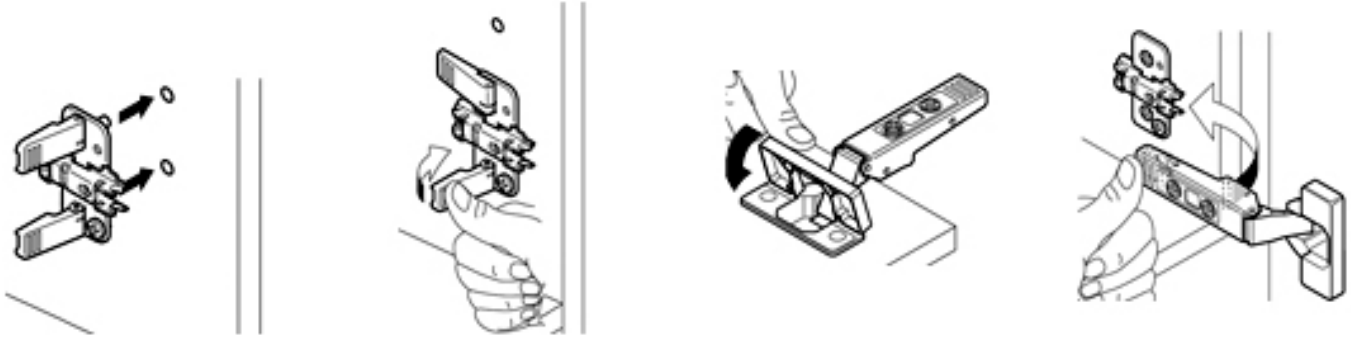
Assembler les tablettes fixes (C) et la traverse avant (G) au côté (A) de façon à ce que les ferrures d'assemblage et les goujons de bois (cc) entrent dans les trous pré-perçés à cet effet. Installez ensuite l'autre panneau de côté (A). Serrez les ferrures d'assemblage tel qu'illustré précédemment. Vissez les panneaux de dos (E) aux bandes dos (F) à l'aide des vis 5/8" (aa) en s'assurant que le panneau (B) est d'équerre avec le panneau (A).

Place the stationary shelves (C) and the front stretcher (G) so the cam locks (bb) and dowels (cc) fits in the pre-drilled holes. Install the other side panel (A). Tighten the cam-locks as illustrated before. Mount the back panels (E) to back stretchers (F) with the 5/8" screws (aa) making sure that panel (B) is square with panel (A).

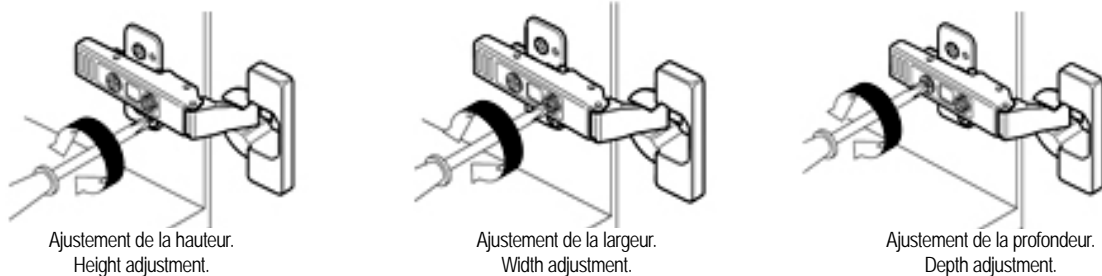
Ce module peut aussi s'assembler selon l'option: GMG15 & GMG1512, voir les instructions du module choisi.
This cabinet can also be assembled as option: GMG15 & GMG1512, see the chosen cabinet assembly instructions.

Module Garde-Manger 15" (GM15 - GM1512) 15" Pantry Cabinet

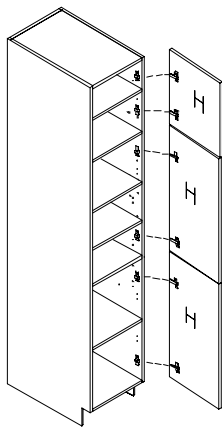
Montage de la penture / Hinge assembly



Ajustement de la penture / Hinge Adjustment



Étape 3 / Step 3



Installez les tablettes ajustables (D) à l'aide des supports (dd) selon vos besoins. Ensuite installer les portes (sur le côté gauche ou droit selon l'ouverture désirée) tel qu'illustré. Collez les butoirs de porte (ff) sur les coins intérieurs des portes. Si vous avez choisi un option avec tiroirs, assemblez-les selon les dessins d'assemblage fournis avec les caissons tiroirs.

Install adjustable shelves (D) using supports (dd) then install the doors (on the left or right side as per the opening desired) as illustrated. Apply the door bumpers (ff) on the inner corners of the door. If you chose an option that has drawers, assemble them using the drawer assembly instructions supplied with the drawers.

Ce module peut aussi s'assembler selon l'option: GMG15 & GMG1512, voir les instructions du module choisi.
This cabinet can also be assembled as option: GMG15 & GMG1512, see the chosen cabinet assembly instructions.