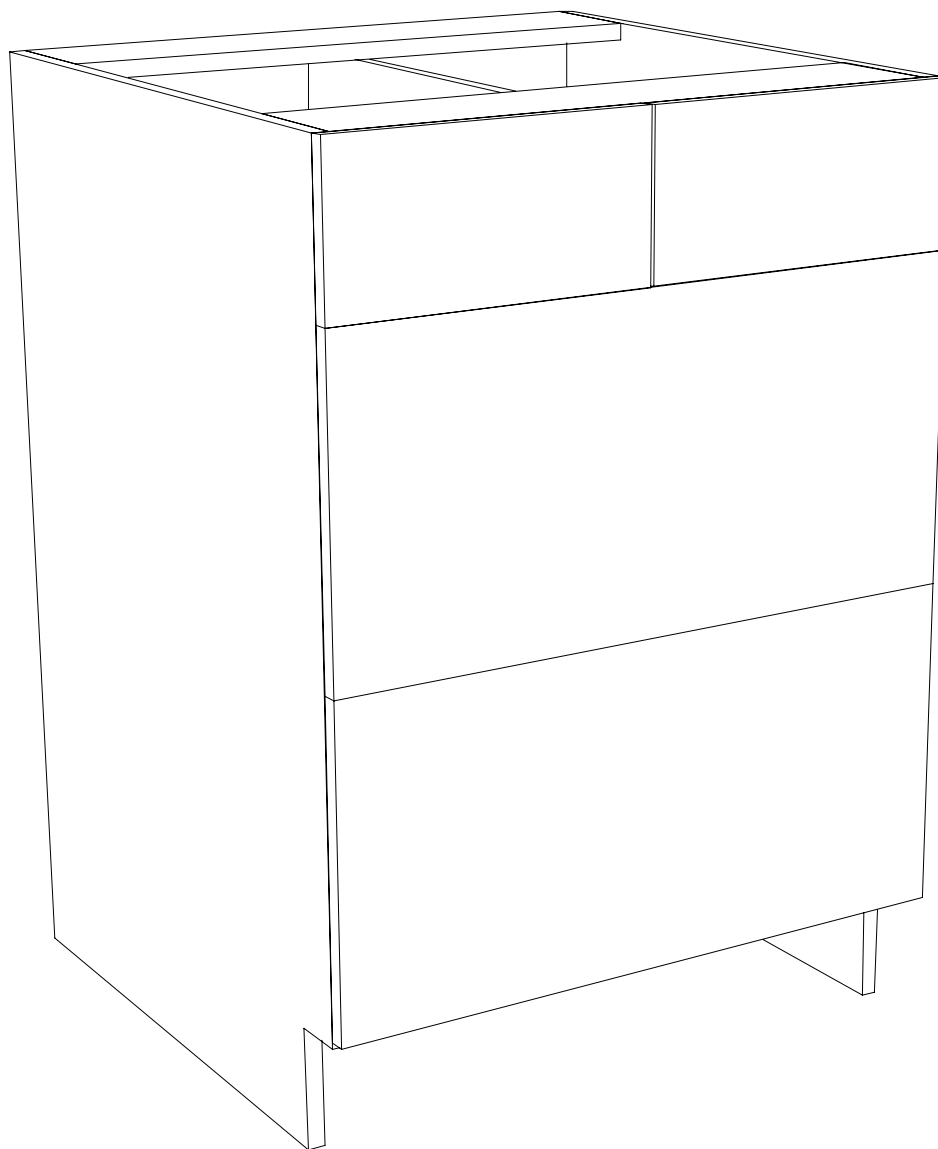


Modification Tiroir (BT30(2+2) - TIR12-2 - TIR15-2 - TIR18-2) Drawer Modification



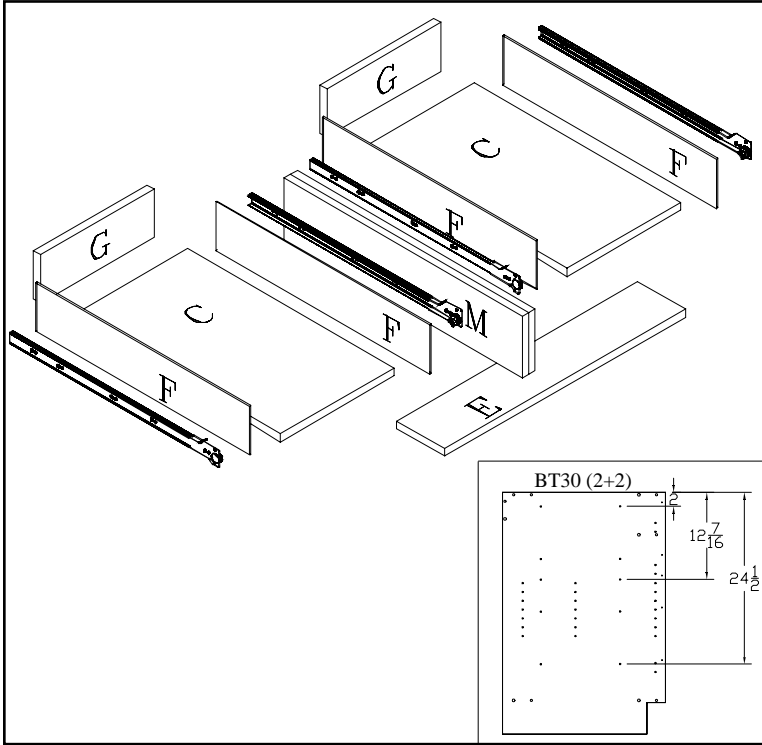
Modèle / Model TIR12-2
2x Façades 1206
2x 1206 Facings

Modèle / Model TIR15-2
2x Façades 1506
2x 1506 Facings

Modèle / Model TIR18-2
2x Façades 1806
2x 1806 Facings

Modèle / Model BT30(2+2)
2x Façades 1506
2 Façades 3012
2x 1506 Facings
2x 3012 Facings

Modification Tiroir (BT30(2+2) - TIR12-2 - TIR15-2 - TIR18-2) Drawer Modification



COMPOSANTES / PIECES

C	Fonds de tiroirs	2	Drawer bottoms	C
E	Traverse avant	1	Front stretcher	E
F	Côtés de tiroir	4	Drawer sides	F
G	Dos de tiroir	2	Drawer backs	G
J	Sac de quincaillerie	1	Hardware bag	J
M	Divisiers	2	Dividers	M

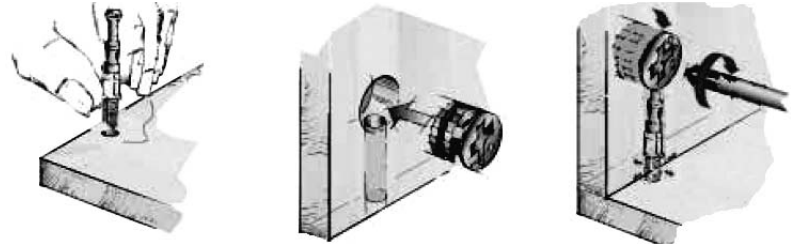
QUINCAILLERIE / HARDWARE

	aa	Vis 5/8"	8	5/8" Screws	aa
	bb	Ferrures d'assemblage	2	Cam-locks	bb
	cc	Goujons de bois (Installés)	2	Wooden dowels (Installed)	cc
	ff	Butoirs de portes	4	Door bumpers	ff
	kk	Coulisses (Paires, pré-installées)	2	Rails (Pairs, pre-installed)	kk
	ll	Ancrage de façade	2	Front fixing bracket	ll
	pp	Vis Euro	8	Euro Screws	pp
	rr	Vis Hi-Lo	8	Hi-Lo Screws	rr

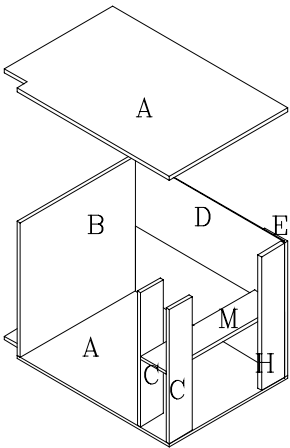
Modification Tiroir (BT30(2+2) - TIR12-2 - TIR15-2 - TIR18-2) Drawer Modification

Pour serrer les ferrures d'assemblage, tourner le baril de 180° avec un tournevis phillips ou plat, tel qu'illustré.

To tighten the cam-locks, turn the barrel 180° with a phillips or flat screwdriver as shown.



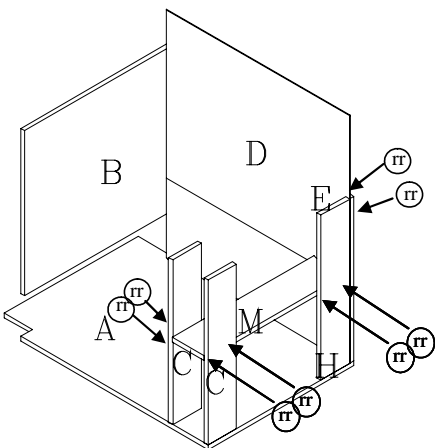
Étape 1 / Step 1



Placer un panneau de côté (A) sur une surface plane, insérer les panneaux (B), ((C)bande de chant vers l'avant), (E) et (H) dans les trous et le panneau (D) dans la rainure. Fixez-les ensembles avec les ferrures d'assemblage (bb) tel qu'illustré. Insérer les panneaux (M) entre les panneaux (C), (H) et (E), fixer-les ensembles à l'aide des vis (rr).

Place side panel (A) on a flat surface, insert in holes (B), ((C)edge band placed front), (E), (H) and into groove the panel (D). Fix them all together with the cam locks (bb) as shown. Insert panels (M) between panels (C), (H) and (E), attach them using wood screw (rr).

Étape 2 / Step 2

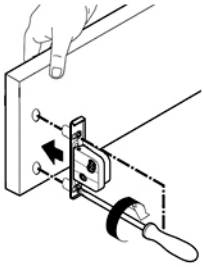


Placer l'autre côté (A) de façon à ce que les ferrures d'assemblage (bb) et les goujons de bois (cc) entrent dans les trous pré-perçés à cet effet. Assurez-vous que le panneau (B) est d'équerre avec le panneau (A) et visser le panneau (D) au morceau (E) avec les vis (aa) pour garder le caisson bien droit.

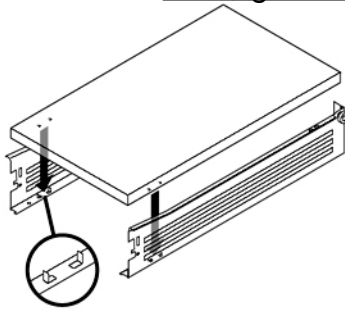
Place the other side panel (A) so that the cam locks (bb) and the wooden dowels (cc) fit into the pre-drilled holes. Make sure that panel (B) is square with panel (A) then screw panel (D) to piece (E) using screws (aa) to keep cabinet straight.

Modification Tiroir (BT30(2+2) - TIR12-2 - TIR15-2 - TIR18-2) Drawer Modification

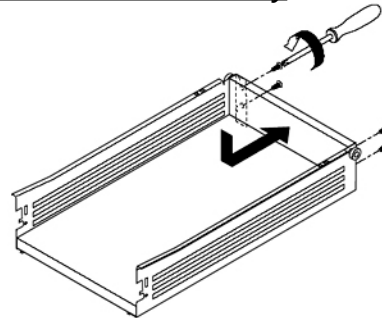
Montage du tiroir / Drawer assembly



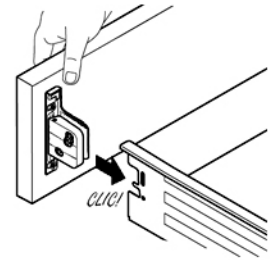
Fixer les ancrages de façade (ll) à la façade.
Mount the fixing brackets (ll) to the facing.



Installer le fond sur les côtés (kk).
Install the bottom to the sides (kk).



Visser le panneau de dos.
Mount the back panel.

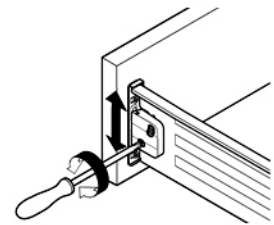
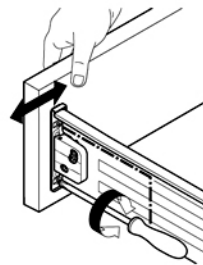


Mettre la façade en place.
Insert the facing at its position.

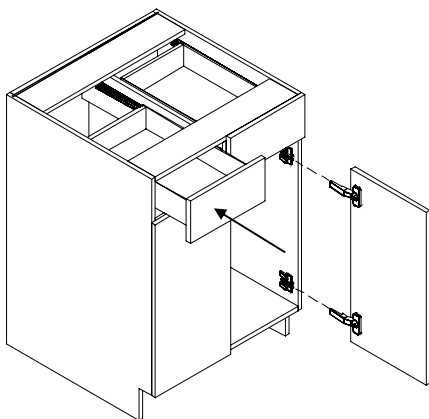
Ajustement du tiroir / Drawer Adjustment

Utiliser l'ajustement du devant pour ajuster latéralement la façade.
Use the front adjustment to adjust laterally the facing.

Utiliser l'ajustement du côté pour ajuster verticalement la façade.
Use the side adjustment to adjust vertically the facing.



Étape 3 / Step 3



Pour soutenir les tiroirs, fixez la bande du haut (C) au comptoir, attention de ne pas traverser le comptoir avec la vis, ensuite glisser les tiroirs dans les coulisses (kk) tel qu'illustré. Coller les 2 butoirs de porte (ff) sur la partie intérieure de la façade.

To support the drawers, screw the top panel (C) to the counter top, be sure that the screw won't go through the counter top, after slide drawers into rails (ll) as illustrated. Apply the 2 door bumpers (ff) on the inner side of the front panel.